



RÉGLEMENTATION  
2018

# Pêcher en Aveyron



# Sommaire

LACS ET COURS D'EAU EN AVEYRON .....	4-5
TRUITES .....	6-9
PÊCHE DES CARNASSIERS .....	10-11
CARPES .....	12-13
BLACK-BASS / OMBRE / ANGUILE .....	14
ECREVISSES .....	15
NAVIGATION ET SÉCURITÉ .....	16-17
ECOLE DE PÊCHE FÉDÉRALE .....	18-19
PÊCHES EN FAMILLE .....	20-22
PONTONS HANDI-PÊCHE .....	21
LAC DES PICADES .....	23
GUIDES DE PÊCHE .....	24
Concours de pêche .....	25
Heures légales de pêche .....	26
Les cartes de pêche .....	27
Liste des dépositaires de cartes de pêche .....	28-29
Club Halieutique .....	30



## ***Fédération de l'Aveyron, pour la Pêche et la Protection du Milieu Aquatique***

Moulin de La Gascarie, 12000 Rodez

**05 65 68 41 52**

Site internet : [www.pecheaveyron.fr](http://www.pecheaveyron.fr)

Mail : [contact@pecheaveyron.fr](mailto:contact@pecheaveyron.fr)

# Édito

Chers amis pêcheuses et pêcheurs, bonjour.

Voici entre vos mains, le document sur la réglementation 2018. Cette brochure de 32 pages qui remplace cette année l'ancien dépliant, a été conçue pour que vous partiez à la pêche en toute sérénité. À ce propos, prenez connaissance des importantes modifications qui concernent cette année, le quota des truites (p.6), ou les techniques de pêche autorisées pendant la fermeture du brochet (p. 11). Ensuite, la présentation claire des textes associés à des cartes précises devraient faciliter la compréhension des règlements et le repérage des zones de pêche. Nous avons souhaité aussi que les sites de pêche recommandés et les photos choisies pour illustrer cette brochure vous incitent à découvrir des lieux sauvages et inoubliables, qui font le charme de notre région.

Il est vrai que le département de l'Aveyron a toujours offert aux débutants, comme aux familles ou aux pêcheurs les plus expérimentés un territoire magnifique et varié. Avec ses impressionnantes retenues de barrages, des ruisseaux sauvages et de grandes rivières réputées, l'Aveyron est un véritable paradis pour les pêcheurs. En consultant dès maintenant le sommaire, vous y trouverez toutes les informations nécessaires à la préparation et à la réussite de vos parties de pêche.

Je vous souhaite au nom de tous les responsables de la pêche associative aveyronnaise, une excellente saison de pêche !

**Jean Couderc**  
*Président fédéral*



# Lacs et cours d'eau en Aveyron

— 1<sup>ère</sup> catégorie

— 2<sup>e</sup> catégorie





### Limites 2<sup>e</sup> catégorie

**Le Lot :** en 2<sup>e</sup> catégorie dans sa traversée du département, sauf dans sa partie amont, limitrophe avec le département de la Lozère (limite amont : confluence du ruisseau de La Vigne avec le Lot ; limite aval, Mas de Fraisse)..

**La Truyère :** en 2<sup>e</sup> catégorie dans toute sa traversée du département.

**Le Dourdou de Conques :** en 2<sup>e</sup> catégorie à partir de sa confluence avec le Créneau.

**L'Aveyron :** en 2<sup>e</sup> catégorie, à partir de sa confluence avec la Serre (en amont du pont de Palmas) et jusqu'à sa sortie du département (Saint-André-de-Najac).

**Le Viour :** en 2<sup>e</sup> catégorie en aval du viaduc SNCF de Tanus.

**Le Tarn :** en 2<sup>e</sup> catégorie dans sa traversée de Millau, en aval de sa confluence avec la Dourbie.

**Le Dourdou de Camarès :** en 2<sup>e</sup> catégorie, en aval du pont de la Boriette (commune de Camarès).

**La Sorgues :** en 2<sup>e</sup> catégorie, en aval de sa confluence avec le ruisseau de Vailhaury (commune de Saint-Affrique).

**Le Rance :** en 2<sup>e</sup> catégorie, en aval du Moulin Neuf (communes de Saint-Sernin-sur-Rance et Pousthomy).

# Ouverture de la pêche en 1<sup>ère</sup> Catégorie

## Truite

En 1<sup>ère</sup> catégorie la pêche est ouverte du **samedi 10 mars 2018 au dimanche 16 septembre 2018 inclus**

### NOUVEAU Limitation du nombre de captures

6 truites par jour et par pêcheur

#### Taille légale de capture :

20 cm dans tout le département de l'Aveyron

##### Exceptions

23 cm sur les cours d'eau suivants : Jonte, Tarn, Cernon, Dourdou de Camarès, Sorgues, Dourbie (aval du pont submersible de Nant), Durzon (affluent rive gauche Dourbie)

#### Nombre de lignes

1 ligne munie de 2 hameçons au plus est autorisée

##### Exceptions

2 lignes munies de 2 hameçons sont autorisées (lacs EDF du Goul, de la Gourde et de Saint-Amans)

#### Pêche à l'asticot

Son utilisation est interdite en 1<sup>ère</sup> catégorie

**Exceptions** sur les plans d'eau suivants (utilisation d'asticots sans amorçage) :

- Planèzes (commune Luc-La Primaube),
- Carcenac-Peyralès (commune Baraqueville),
- Istournet (commune de Sainte-Radegonde),
- La Fouillade (commune de La Fouillade),
- Lacs EDF : du Goul, de la Gourde et de Saint-Amans



Argence vive en Aubrac



Rivière Tarn

# Ouverture de la truite en 2<sup>e</sup> Catégorie

**Taille légale de capture :** 23 cm.

**NOUVEAU**

## Limitation du nombre de captures

6 truites par jour et par pêcheur

**Exception : le parcours à 1 truite, sur le Tarn, en aval de Millau.** Limites de la zone de pêche : entre le pont submersible de la zone industrielle de Millau (pont du Roussel) et le pont de Saint-Rome-de-Tarn, le nombre de captures de truites fario ou arc-en-ciel est limité à 1 prise, par jour et par pêcheur.

## Truite fario

### Attention :

En 2<sup>e</sup> catégorie, la truite fario est pêchable à partir du **samedi 10 mars 2018 au dimanche 16 septembre 2018 inclus.**

## Truite arc-en-ciel

**Pêchable du 1<sup>er</sup> janvier 2018 au 31 décembre 2018 inclus**

### Attention :

Sur les rivières suivantes, classées « cours d'eau à saumons », la pêche de la truite arc-en-ciel est autorisée seulement à partir du **samedi 10 mars 2018 au dimanche 16 septembre 2018 inclus.**

● Truyère : du barrage de Couesque à sa confluence avec le Lot

● Lot : de sa confluence avec la Truyère, jusqu'à sa sortie du département de l'Aveyron

● Aveyron : dans sa partie classée en 2<sup>e</sup> catégorie, de sa confluence avec la Serre, commune de Palmas, jusqu'à sa sortie du département.

● Viaur : dans sa partie classée en 2<sup>e</sup> catégorie, à l'aval du viaduc SNCF de Tanus, jusqu'à sa sortie du département.



Lot à Saint-Geniez-d'Olt



# Les parcours no-kill truite

Les truites fario et arc-en-ciel capturées sur les parcours no-kill, mentionnés ci-dessous, doivent être obligatoirement et immédiatement remises à l'eau.

**NOUVEAU**

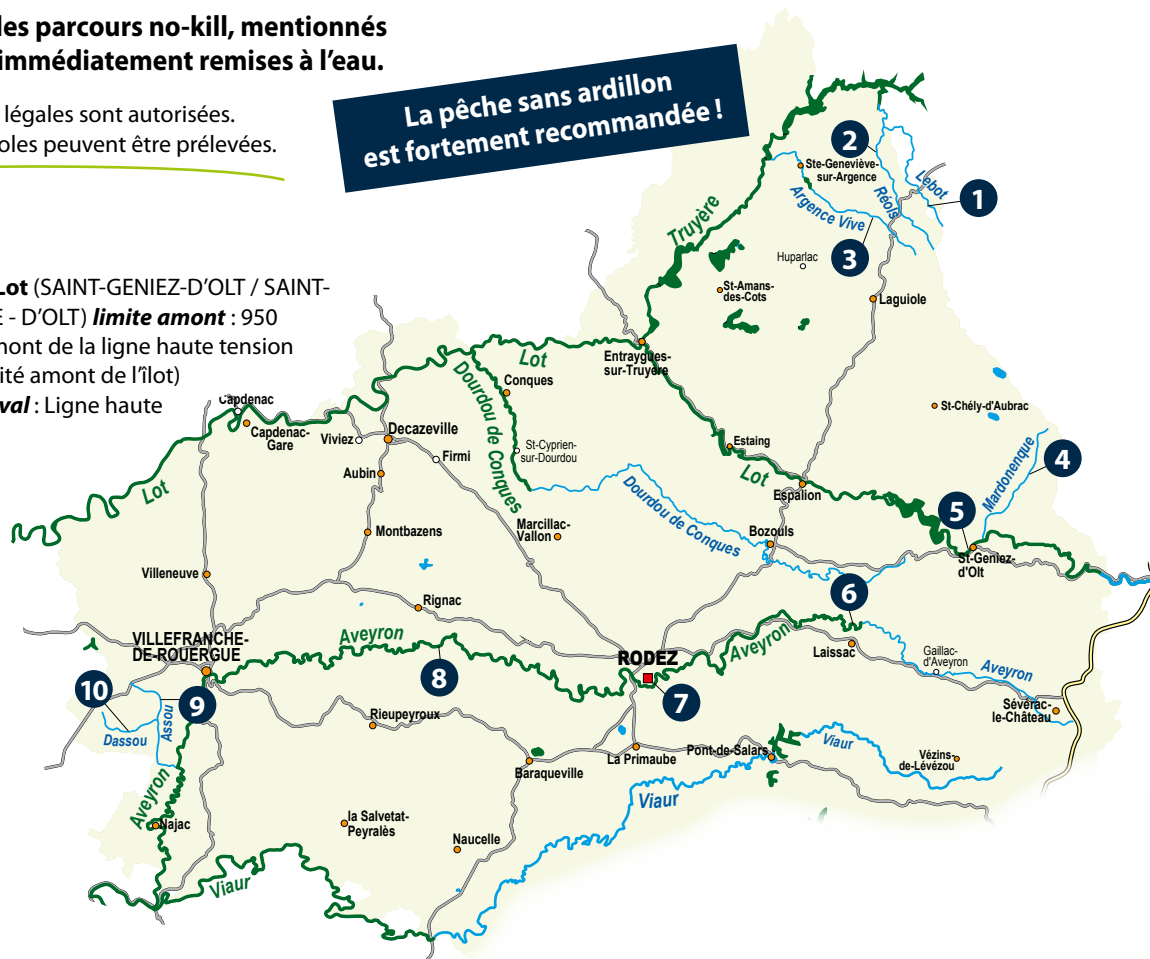
Toutes les techniques de pêche légales sont autorisées.  
Toutes les autres espèces piscicoles peuvent être prélevées.

**La pêche sans ardillon est fortement recommandée !**

## Nord-Aveyron

- 1 Le Lebot** (com. de LACALM)  
**limite amont** : pont de Noailhac ; **limite aval** : Pont de la Barraque D921
- 2 Le Réols** (LACALM) **limite amont** : Pont RD 78 reliant Lacalm à Argences-en-Aubrac ; **limite aval** : Pont de la voie communale n°1 (Vitrac / Lacalm)
- 3 L'Argence Vive** (LA TERRISSE)  
**limite amont** : Pont Le Quié-Les Clauzels, chemin d'exploitation N° 2 ; **limite aval** : Pont Le Quié-Niergouz, chemin d'exploitation N° 103
- 4 Le Mardonque** (SAINT-GENIEZ-D'OLT)  
**limite amont** : Moulin de La Rode ; **limite aval** : Pont des Pessoles

- 5 Le Lot** (SAINT-GENIEZ-D'OLT / SAINT-EULALIE - D'OLT) **limite amont** : 950 m en amont de la ligne haute tension (extrémité amont de l'îlot)  
**limite aval** : Ligne haute tension





## Centre

- 6 L'Aveyron (LAISSAC) limite amont :** confluence du Mayrou ; **limite aval :** Moulin Neuf
- 7 L'Aveyron (RODEZ) limite amont :** Chaussée de La Gascarie ; **limite aval :** Viaduc SNCF de La Gascarie
- 8 L'Aveyron (RIGNAC) limite amont :** Chaussée du moulin de Fans ; **limite aval :** Filature de La Valette
- 9 L'Assou (LA ROUQUETTE) limite amont :** Pont de la D89 ; **limite aval :** Confluence avec le Dassou.
- 10 Le Dassou (LA ROUQUETTE) limite amont :** Passerelle du terrain de sport au Moulin de Castel ; **limite aval :** Confluence avec l'Assou

## Sud-Aveyron

- 11 Le Durzon (NANT) limite amont :** Pont des Cazelles ; **limite aval :** Pont de Camara
- 12 La Dourbie (NANT) limite amont :** 100 m en amont de la confluence du ruisseau du Ferriès ; **limite aval :** 200 m en aval de la confluence du ruisseau du Ferriès
- 13 La Dourbie (MILLAU) limite amont :** Panneau d'agglomération du lieu-dit Le Monna ;

**limite aval :** Parking de la plage de Massebiau

- 14 Le Tarn (SAINT-GEORGES-DE - LUZENCON / COMPREGNAC) limite amont :** Pont SNCF de Linas ; **limite aval :** Ravin des Mages ( rive droite)

- 15 Le Dourdou de Camarès (BRUSQUE) limite amont :** Ruisseau de Limbriac (rive gauche) ; **limite aval :** Pont de Céras

- 16 Le Rance (SAINT-SERNIN-SUR-RANCE / POUSTHOMY) limite amont :** Pont-de-Notre-Dame - d'Orient ; **limite aval :** Chaussée du Lapin



# Pêche des carnassiers en 2<sup>e</sup> catégorie

En 2<sup>e</sup> catégorie **toutes les techniques de pêche légales sont autorisées pendant la fermeture du brochet** (pêche au poisson mort, vif, artificiel, à la cuiller et tous les autres leurres). *Exceptions* : Dourdou de Conques et la Truyère en amont de Couesque

## Brochet

**Fermeture du 29 janvier 2018 au 30 avril 2018 inclus**

Taille légale de capture : 50 cm

### NOUVEAU

**B** **Parcours no-kill Brochet Rivière Lot**  
(commune de Livinhac-le-Haut) **limite amont** chaussée de Marcenac **limite aval** chaussée de Roquelongue. Tout brochet capturé sur ce parcours doit être obligatoirement et immédiatement remis à l'eau.

### Concours de pêche de carnassiers

La fédération départementale de pêche de l'Aveyron organise les 15 et 16 septembre 2018 au barrage de Sarrans une manche du Challenge Henri – Hermet.  
Renseignements : 05 65 68 20 91 ou 06 78 34 34 30

**Nombre de capture par jour et par pêcheur (sandre, black-bass, brochet) : 3 poissons dont 2 brochets maximum.**

## Sandre

Taille légale de capture : 40 cm

La pêche du sandre est ouverte toute l'année, mais des réserves temporaires existent pour protéger sa reproduction.

Ces réserves temporaires sont actives **du 2 avril 2018 inclus au 8 juin 2018 inclus**. Pour bien les visualiser, consultez le site internet de la fédération [www.pecheaveyron.fr](http://www.pecheaveyron.fr), onglet « Pêcher » puis « Réglementation ».

**Tout acte de pêche est interdit sur ces zones de réserve**

### Nord-Aveyron

- 1** **Lac de Sarrans (3 réserves temporaires)**  
**a / Limite amont** : au droit du ruisseau de Montignac. **Limite aval** : au droit du ruisseau de La Prade (anse du ruisseau de l'Épie comprise)  
**b / Anse du Lévandès : Limite amont** : confluent du Lévandès. **Limite aval** : à partir de l'extrémité de la anse (rive droite) du ruisseau de Roc de Mons.  
**c / Anse du Brézon : Limite amont** : confluent du Brézon. **Limite aval** : pont de La Devèze
- 2** **Lac de Montézic**  
**Limite amont** : digue de La Prade (rive gauche du lac). **Limite aval** : extrémité du chemin de Puech du comte

- 3** **Lac de Maury**  
**Anse de La Selves** : depuis la ligne reliant la pointe d'Oustrac (rive droite) au ravin des Fontanelles (rive gauche).
- 4** **Lac de Couesque**  
**Anse du ruisseau Le Gouzou**
- 5** **Lac de Golin hac**  
**Limite amont** : Pont d'Estaing ; **limite aval** : au droit du ruisseau d'Estressous (rive gauche)





**6** Castelnau-Lassouts-Lous (3 réserves temporaires)

**a / Limite amont** : confluence du ru de La Roume (rive droite) ; **limite aval** : au droit du chemin de Lous (rive droite).

**b / Limite amont** : au droit du ruisseau de Cantaloube (rive droite) ; **limite aval** : au droit de la pointe (rive droite) du ruisseau de Roudil.

**c / Limite amont** : 300m en amont de la base nautique des Alauzets ; **limite aval** : base nautique des Alauzets

**7** Rivière Lot (commune de Saint-Parthem)

**Limite amont** : confluence du ruisseau de La Randie ; **limite aval** : confluence du ravin du Cayla

**Lézvezou**

**8** Lac de Pont-de-Salars

**Limite amont** : embouchure du Viaur ; **limite aval** : rive droite : chemin de la plage des Moulinoches ; rive gauche : lieu-dit Auzuech.

**9** Lac de Bage

**Anses des Intrans et de Trappes**, délimitées par des bouées.

**10** Lac de Pareloup (4 zones)

**a / Anse de Fonbelle** : depuis la ligne perpendiculaire reliant les deux berges à partir de l'extrémité amont du camping Le Soleil Levant

**b / Anse de Boulouis** depuis la ligne droite reliant les deux berges à partir du bout du bois du Coutal

**c / Anse de St-Martin-des-Faux**

depuis la ligne droite reliant les deux berges à partir de la pointe du bois des Esclots

**d / Anse du Routaboul** de part et d'autre de l'île, au droit du chemin des Faux (limite des parcelles 346/474, section D3, Cne d'Arviu) jusqu'à la pointe du champ du Puech (parcelle 454, section D1, Cne d'Arviu)

**Sud - Aveyron**

**11** Lac de Pinet

**Limite amont** : confluence du ruisseau de La Roque (village troglodyte) ; **limite aval** : ligne électrique à l'aval du pont de Saint-Rome-de-Tarn (RD 933)

**12** Lac de La Jourdanie

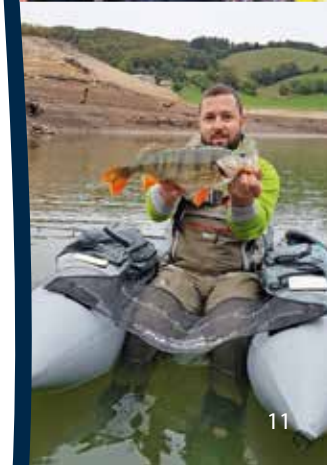
**Limite amont** : barrage du Pouget ; **limite aval** : confluence du ruisseau du Truel (rive droite)

**13** Rivière Tarn (commune de Broquiès)

Aval immédiat du barrage de la Jourdanie et sur 450 m en aval.

**14** Lac de La Croux

**100 m en amont du pont de Girbe** (ligne électrique) ; **limite aval** : ruisseau de La Figarède (rive droite)



# Carpes

Les carpestes doivent se reporter à la page 11 pour connaître les zones de réserves à sandres, **où tout acte de pêche est interdit, du 2 avril 2018 inclus au 8 juin 2018 inclus.**

Est puni d'une amende de 22 500 € le fait pour un pêcheur amateur, de transporter vivantes les carpes de plus de 60 centimètres.

Depuis une demi-heure après le coucher du soleil, jusqu'à une demi-heure avant son lever, aucune carpe capturée par les pêcheurs amateurs aux lignes ne peut être maintenue en captivité ou transportée.

## Parcours de pêche de nuit

### Nord-Aveyron

**1** **Lac de Sarrans** sur l'ensemble de son étendue

**2** **Lac de Maury** sur l'ensemble de son étendue

**3** **Lac des Galens (Touluch)**  
**Limite amont :** embouchure de La Selves

**Limite aval :** balises de zone interdite à la navigation

**4** **Castelnaud-Lassouts-Lous**  
**Zone 1 :** secteur Cabanac  
**Limite amont :** Rive droite : 200 m en aval du pont de Lous au lieu-dit le rocher de la Guinguette ; Rive gauche : perpendiculaire à la limite de la rive droite.

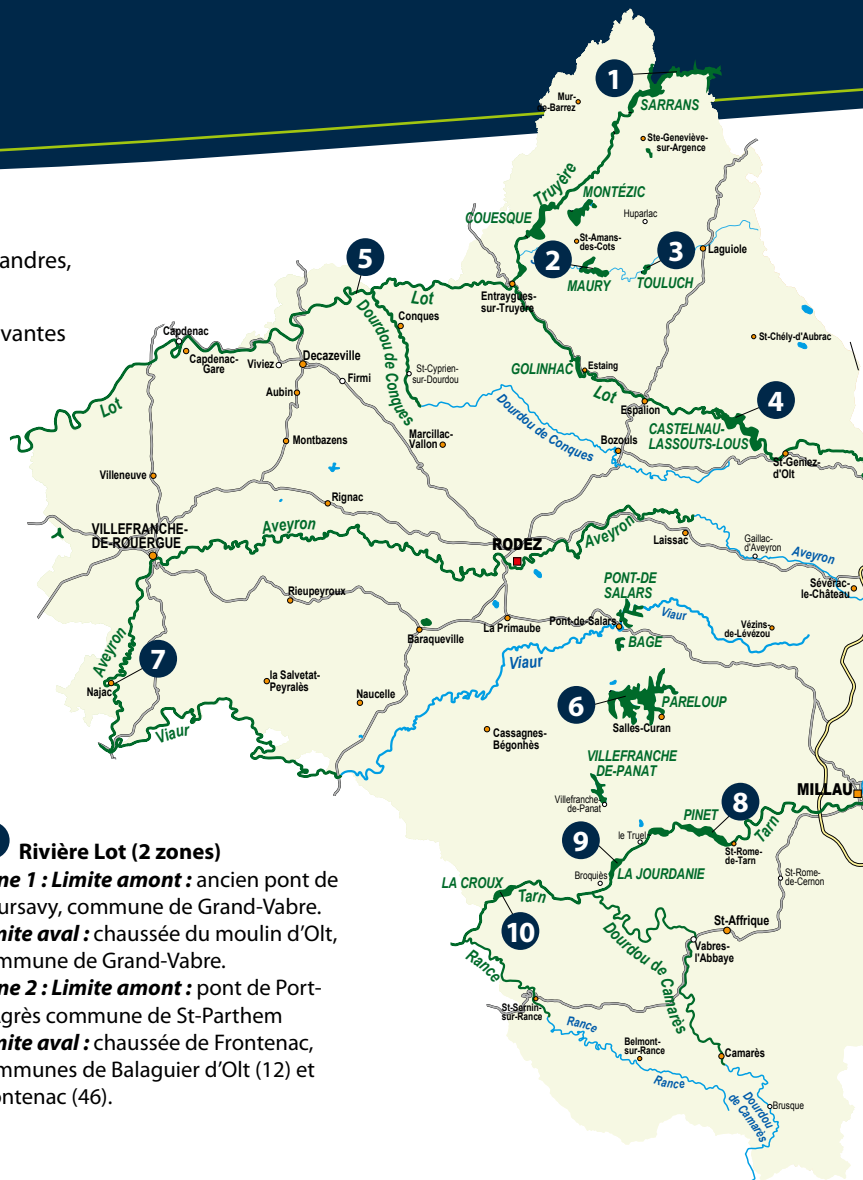
**Limite aval :** Rive droite : pointe qui se situe face à la mise à l'eau de Cabanac ; Rive gauche : aval des peupliers situés à l'amont de la mise à l'eau de Cabanac.

**Zone 2 :** secteur Roudil-Malaval  
**Limite amont :** Rive droite : au droit de la pointe aval de la confluence du ruisseau du Roudil ; Rive gauche : perpendiculaire à la limite de la rive droite.

**Limite aval :** Rive droite : perpendiculaire à la limite de la rive gauche ; Rive gauche : au droit du chemin qui descend du hameau le Guial.

**Zone 3 :** secteur du barrage  
**Limite amont :** Rive droite : limite de fin de navigation ; Rive gauche : limite de fin de navigation.

**Limite aval :** Rive droite : mur du barrage ; Rive gauche : mur du barrage.



**5** **Rivière Lot (2 zones)**  
**Zone 1 : Limite amont :** ancien pont de Coursavy, commune de Grand-Vabre.  
**Limite aval :** chaussée du moulin d'Olt, commune de Grand-Vabre.  
**Zone 2 : Limite amont :** pont de Port-d'Agrès commune de St-Parthem  
**Limite aval :** chaussée de Frontenac, communes de Balaguier d'Olt (12) et Frontenac (46).

## Lézou

**6** **Lac de Pareloup** : sur l'ensemble de son étendue

**7** **Rivière Aveyron à Najac** : du pont de Blaise à la chaussée de Cantagrel

## Sud-Aveyron

**8** **Lac de Pinet à Saint-Rome-de-Tarn** : de la confluence du ruisseau de La Roque (village troglodyte) au barrage de Pinet

**9** **Lac de La Jourdanie** : du pont du Truel au barrage de La Jourdanie

**10** **Lac de La Croux** : **NOUVEAU** sur l'ensemble de son étendue



**Electricité Prudence**  
Gardons nos distances

**Pêchez ces conseils sans modération !**

Vous pratiquez la pêche ? Votre canne à pêche est en fibre de carbone ou vous utilisez une ligne de grande longueur ? Ces conseils vous concernent :

- évitez de pêcher près des lignes électriques,
- tenez votre canne en position horizontale lorsque vous passez sous une ligne électrique,
- soyez vigilant aux panneaux d'informations indiquant les zones à risque,
- renseignez-vous auprès de votre fédération de pêche.

Avec vous, agissons pour éviter les risques électriques

**ENEDIS** L'ÉLECTRICITÉ DE FRANCE

**Risc** Le risque de l'électricité

EXPERIENCE

**Accidents de la vie**

**M M A**

Agence BRU et VAQUERIN-MARCON

- 3, av. Gambetta - 12100 MILLAU
- 11, bd de la République - 12400 St-AFFRIQUE

Cabinet ADELL CHALVET SANTOS

- 4, bd Joseph Poulenc - 12500 ESPALION
- 3, bd d'Estourmel - 12000 RODEZ
- 49, av. de Rodez - CCial Horizon 12450 LA PRIMAUBE
- 2, quai de l'Hôpital 12200 VILLEFRANCHE-DE-ROUERQUE

Petit bobo ou grosse tuile ?  
Un soutien quoi'il arrive même à la Pêche...

Vous êtes titulaires d'une carte de pêche, en action de pêche, vous bénéficiez d'une garantie Décès/invalidité

En cas d'accident, appelez MMA dans les 48 heures au **05 63 38 88 35**

# Black-bass - Ombre commun Anguille

## Black-bass

**Maille :** 30 cm en 2<sup>e</sup> catégorie.

**Zones no-kill :** Lacs de Pont-de-Salars, Castelnau-Lassouts-Lous et Pinet ; Rivières Lot, Aveyron et Tarn ; Etang de Bannac ; diverses eaux closes.

## Ombre commun

**Maille :** 30 cm.

**Zones no-kill :** Rivières Tarn et Lot.



## Anguille

La pêche de l'anguille de nuit est interdite. De plus cette espèce fait l'objet de dates d'ouverture spécifiques, fixées par arrêté ministériel.

La pêche de l'anguille argentée est interdite.

## Pêche sur les barrages et les écluses

Toute pêche est autorisée à partir des barrages et des écluses, ainsi que sur une distance de 50 m en aval de l'extrémité de ces ouvrages, à condition d'utiliser une seule ligne.



# Écrevisse

## Pêche de l'écrevisse

La carte de pêche est obligatoire pour pêcher l'écrevisse

La pêche de l'écrevisse autochtone (à pattes rouges, blanches et grêles, et écrevisses de torrents) est interdite.

3 races d'écrevisses invasives et pêchables, sont connues dans le département de l'Aveyron : écrevisse de Louisiane (*Procambarus clarkii*), écrevisse de Californie (*Pacifastacus leniusculus*) dite « signal », écrevisse américaine (*Orconectes limosus*).

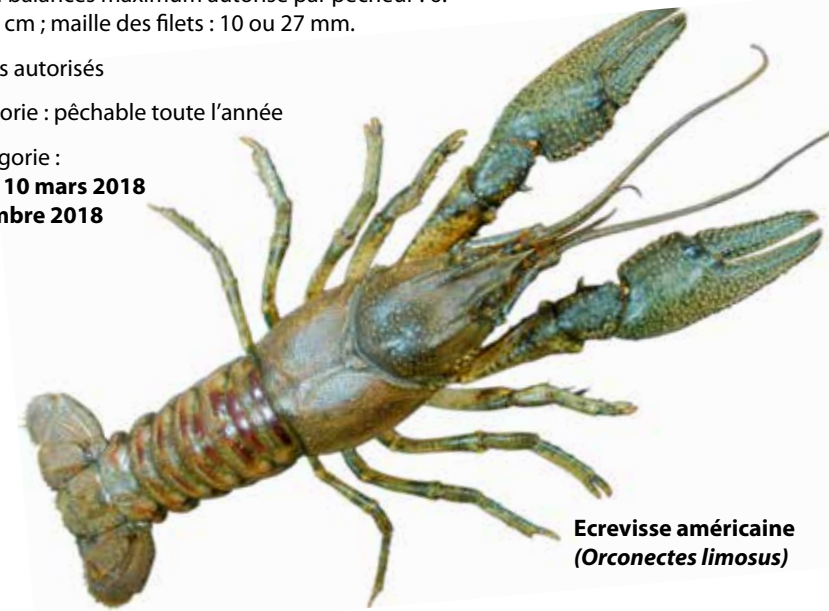
Seule l'écrevisse « signal » est transportable vivante pour la consommation.

- Nombre de balances maximum autorisé par pêcheur : 6.  
Diamètre : 30 cm ; maille des filets : 10 ou 27 mm.

- Tous appâts autorisés

- En 2<sup>e</sup> catégorie : pêchable toute l'année

- En 1<sup>ère</sup> catégorie :  
**pêchable du 10 mars 2018  
au 16 septembre 2018  
inclus.**



Ecrevisse américaine  
(*Orconectes limosus*)



Ecrevisse de Louisiane (*Procambarus clarkii*)



Ecrevisse de Californie (*Pacifastacus leniusculus*)

# Navigation et sécurité

Sur l'ensemble des lacs du département, régis par une réglementation particulière de police de la navigation il est établi que :

- Pour les moins de 16 ans, le port d'équipement de flottabilité adapté à la morphologie de la personne est obligatoire.
- Pour les autres usagers, le port d'un équipement de flottabilité adapté à la morphologie de la personne est obligatoire du 1<sup>er</sup> octobre au 30 avril. En dehors de cette période, l'emport de l'équipement reste obligatoire.

## 28 rampes de mises à l'eau à la disposition des pêcheurs et des promeneurs.

### Nord - Aveyron

#### Sarrans

- 1 Presqu'île de Laussac (rive droite de la Truyère)
- 2 Peyrarque (rive gauche de la Truyère)

#### Couesque

- 3 En aval du pont de Phalip (rive gauche de la Truyère)
- 4 Isaguette (commune de Saint-Hippolyte)

#### Maury (lac de La Selves)

- 5 Bras du Selvet, au lieu-dit « La route noyée »
- 6 Bras de La Selves à la pointe de l'Oustrac

#### Castelnau-Lassouts-Lous

- 7 Les Alauzets, sous Castelnau-de-Mandailles (rive droite du Lot)
- 8 Le pont de Lous (rive droite du Lot)
- 9 Cabanac (rive gauche du Lot)
- 10 Le Cros (rive gauche du Lot)

#### Golinhac

- 11 Le Tel Galou (rive droite du Lot)

#### Rivière Lot

- 12 Grand-Vabre : les Péliès (rive droite du Lot)

- 13 Flagnac : rive gauche (aval du camping)
- 14 Livinhac-le-Haut : rive droite (amont bouldrome)
- 15 Boisse-Penhot : rive gauche (face à la salle des fêtes)
- 16 Bouillac : rive gauche (face à la base d'aviron)
- 17 Capdenac : rive gauche au-dessus du pont de Capdenac
- 18 Frontenac : rive droite (200m au-dessus de la chaussée)

### Lévezou

#### Pareloup

- 19 Port de Notre-Dame-d'Aures (proximité du barrage)
- 20 Plage des Vernhes
- 21 Anse de Salles-Curan

#### Pont-de-Salars

- 22 Les Rousselleries
- 23 Presqu'île de Montredon (commune de Vibal)

#### Villefranche-de Panat

- 24 Plage de Mayrac

### Sud-Aveyron

#### Pinet

- 25 Base nautique de Saint-Rome-de Tarn (rive gauche du Tarn)
- 26 Mas de La Nauq au Viala-du-Tarn (rive droite du Tarn)

#### La Jourdanie

- 27 Village du Truel au niveau de la salle des fêtes

#### La Croix

- 28 Village de Lincou face au Château (rive droite du Tarn)







## L'équipement de sécurité obligatoire pour les bateaux de plaisance en navigation intérieure :

Sont concernés « les bateaux et engins de plaisance d'une longueur comprise entre 2,50 m et 20 m et dont le produit largeur x longueur x tirant d'eau est inférieur à 100 m<sup>3</sup>... » Arrêté du 10 février 2016

### 1 / Zone eaux intérieures abritées (tous les lacs en Aveyron)

- Equipements individuels de flottabilité par personne embarquée (ou combinaison portée), adaptés à la morphologie de l'utilisateur.
- Dispositif d'assèchement (fixe ou mobile) pour les bateaux non autovideurs ou ceux comportant au moins un espace habitable.
- Dispositif de lutte contre l'incendie. Pour les bateaux marqués « CE », se conformer aux préconisations du fabricant. Autres cas, dispositions de l'article 245 – 5. 32 division 245.
  - Un dispositif de remorquage et d'amarrage, avec au moins un point d'amarrage et une amarre pour assurer ces 2 fonctions.

### 2 / Zone eaux intérieures exposées (le lac de Parreloup)

- Les équipements de sécurité déjà cités ci-dessus
  - Une ligne de mouillage avec ancre appropriée à la taille du bateau. Dispositif dispensé pour les bateaux dont le déplacement léger (non chargé) est inférieur à 250kg sous la responsabilité du chef de bord.
- Une lampe torche étanche ou un moyen de repérage lumineux individuel porté en permanence, par chaque personne embarquée.



On croit que la priorité, c'est de remonter une truite...



...et soudain ça devient de remonter sur la berge.

Lorsque vous pêchez à proximité d'un barrage ou d'une usine hydroélectrique, la variation du débit de l'eau peut vous surprendre. Il convient de respecter la signalisation pour ne pas mettre sa vie en danger.

**CALME APPARENT, RISQUE PRÉSENT**

[www.edf.fr/calme-apparent-risque-present](http://www.edf.fr/calme-apparent-risque-present)  
L'énergie est notre avenir, économisons-la!

## Anniversaire Pêche

Vous cherchez une manière originale de fêter votre anniversaire ou celui de vos enfants, contactez nos animateurs

### Une école qui a la Pêche !!!

Les 4 animateurs professionnels (BPJEPS), accompagnés de bénévoles vous font découvrir la pêche sous toutes ses formes.

Une seule règle, apprendre en s'amusant et en toute sécurité.

Le matériel est fourni et vous êtes accompagnés(es) sur site en minibus et en bateau si besoin.

A la Maison de la Pêche et de la Nature à Rodez, au Pôle Halieutique du Charouzech au lac de Pareloup, ou sur un autre site tout est mis en œuvre pour vous faire découvrir la pêche mais aussi les milieux aquatiques.

Rien n'arrête les animateurs qui peuvent même installer des aquariums au sein de votre école et vous permettre de voir naître des poissons en classe !!!

### Une Ecole de Pêche pour Tous

Vous avez plus de 8 ans, et vous souhaitez apprendre à pêcher, alors trouvez votre bonheur dans notre programme d'activités.

En effet, nous proposons des journées thématiques avec toutes les techniques de pêche d'eau douce (vendredi pour les adultes et samedi pour les enfants) de mars à décembre, et des stages de pêche de 3 jours (uniquement pour les enfants).

**NOUVEAU** En 2018, lancement de « **Découverte de la Pêche en couple** ». **Pour toute inscription aux activités adultes, bénéficiez de l'inscription gratuite pour votre conjoint.**

Demandez le programme à partir du 15 janvier. Inscription préalable obligatoire à partir du samedi 3 mars 2018.

Plus d'infos sur [www.pecheaveyron.fr](http://www.pecheaveyron.fr), rubriques « Apprendre » et « Une Ecole de Pêche pour Tous »



Stage de pêche dans notre base du Charouzech

Brochet de 1m07



Séance pêche en bateau



Week-end pêche à Pareloup



Initiation pêche au fouet



## Education Nationale

Une convention passée avec les services de l'Education Nationale, permet aux animateurs agréés de sensibiliser les jeunes à la protection de l'environnement au sein même des établissements scolaires.

Les connaissances scientifiques, l'expérience des animateurs de la fédération (15 ans déjà de pratique auprès des scolaires) et le côté ludique de la pêche permettent de capter l'attention des enfants pour leur enseigner la nécessité de protéger le milieu naturel.

Du primaire au lycée, on peut apprendre tout en s'amusant et parfois découvrir une passion.

Enseignant ou parent d'élèves, n'hésitez pas à consulter nos projets sur notre site [www.pecheaveyron.fr](http://www.pecheaveyron.fr) (Rubriques « Apprendre » « Les animations scolaires » « Téléchargements »)

## Animations

Centres de Loisirs, collectivités locales, AAPPMA, Offices de Tourisme, etc... Nous travaillons chaque année avec plus d'une centaine de structures. Nos animations vont de la classique séance de « Découverte de la pêche », à la mise en place d'ateliers sur plusieurs séances ou de séjours pêches pour vos publics.

### Séjour « Pêche Lanta »

Un voyage ludique dans notre base du Charouzech, les pieds dans l'eau du Lac de Pareloup, à la découverte de la pêche tout en jouant au célèbre jeu télévisé



« Etude de ma rivière »-Petites bêtes



Apprentissage du lancer



## Contact

**Mail :** [ecole.peche.12@free.fr](mailto:ecole.peche.12@free.fr)

Florian Molinié (Responsable) : 06 72 70 25 17

Jean-Baptiste Ferré : 06 70 02 22 40

Nicolas Costes : 06 72 94 00 98

Manuel Tardif : 06 48 95 57 15

Toute l'actu de l'école de Pêche sur notre Blog : [www.ecole.pecheaveyron.fr](http://www.ecole.pecheaveyron.fr)



# La pêche en famille

## Pêche au coup en famille : les bons moments passés avec ses enfants au bord de l'eau.

Les sites de pêche et les poissons recherchés

### Le gardon

Le gardon, poisson grégaire, vit en banc. Il fréquente lacs, étangs et rivières. Sa nourriture est variée : petits insectes, larves, crustacés (gammars), coquillages et algues.

**Les appâts** autorisés en 1<sup>re</sup> catégorie : porte-bois, mie de pain, pâte... En 2<sup>e</sup> catégorie : asticot, x-fise ou fifise (petite larve), pinkie (petit asticot coloré)

**Le montage**: corps de ligne 14/ 100<sup>e</sup>-flotteur (1g)-plombs sur le bas-de-ligne (10<sup>e</sup>)-hameçon N° 18 sans ardillon. Eschage d'un pinkie.

#### Où pêcher ? Quelques exemples de sites

Les rivières :

- **Le Lot (2<sup>e</sup> catégorie)** en amont du barrage de Castelnau-Lassouts-Lous, à partir de Saint-Eulalie - d'Olt jusqu'à Saint-Geniez - d'Olt.  
Puis en aval d'Entraygues-sur-Truyère, au site labellisé des Péliès (rive droite), commune de Grand-Vabre, proche de Conques.
- **L'Aveyron (2<sup>e</sup>)** : quartier de Layoule à Rodez et en aval, sur les quais du Monastère (place de la mairie) en rive gauche, à la confluence avec la Briane.

Les barrages :

- **Saint-Gervais (2<sup>e</sup>)** : commune de Saint-Symphorien de Thénières
- **Maury ou lac de la Selves (2<sup>e</sup>)**
- **Pont-de-Salars (2<sup>e</sup>)** à la plage des Rousselleries.
- **Pareloup (2<sup>e</sup>)** : plage de Notre - Dame-d'Aures (proche du barrage). Anse de Salles-Curan, à l'entrée du village à la confluence avec le Cône.
- **Villefranche-de-Panat (2<sup>e</sup>)**
- **Pinet (2<sup>e</sup>)** : base nautique de Saint-Rome-de-Tarn, rive gauche du Tarn
- **La Croix (2<sup>e</sup>)** : village de Lincou ( en-dessous Réquista) rive droite.





## Goujons et vairons

Le vairon et le goujon vivent en groupe. Le premier est très mordeur, le second est fouisseur (fouille le fond des cours d'eau pour se nourrir). Ces 2 poissons aiment les petits courants, les secteurs calmes et fréquentent la proximité des berges, où ils peuvent s'abriter (branches, souches, roseaux, pierres...) Seuls les gros goujons s'aventurent sur les zones de courants plus forts.

**Les appâts** autorisés en 1<sup>re</sup> catégorie : porte-bois, morceau de ver de terre, mie de pain, etc. En 2<sup>e</sup> catégorie : asticot, x-fise, fifise, pinkie.

**Le montage** : Corps de ligne 12<sup>e</sup>, flotteur (0, 4g à 1g) ; plombs à 10 cm de l'hameçon ; hameçon N°18 et 20 sans ardillon. Eschage d'un morceau de ver de terre.

### Où pêcher ? Quelques exemples de sites

- **Lot (2<sup>e</sup>)** : en amont de Saint-Geniez-d'Olt, direction fontaine de Crespi et rejoindre les prés (rive gauche). A Pomayrols, direction moulin de la Tourre, à la confluence avec la Bonance.
- **Aveyron** : les ponts de Serre et d'Ampiac, commune de Laissac (1<sup>re</sup>). En aval, le pont de Montrozier. Le Monastère (confluence avec la Briane) rive gauche. En aval de Rodez, parcours du Pont d'Ayssens au pont de Moyrazès (2<sup>e</sup>).
- **Viaur (1<sup>re</sup>)** : en aval de Pont-de-Salars, les villages de Camboulas, Le Pont de La Capelle Viaur (sous Flavin direction Salmiech)

## Les pontons handi-pêche

La pêche associative populaire et ouverte à tous.

Les pontons handi-pêche, conçus selon les normes du cahier des charges établi par l'association nationale « Tourisme et handicaps ».

### Vallée du Lot

- 1 Site des Péliès à Grand-Vabre, rive droite du Lot
- 2 Livinhac-le-Haut, rive droite (amont ancien pont)
- 3 Saint-Geniez-d'Olt (quai centre-ville en rive droite) - *En cours de réalisation*
- 4 Plan d'eau de Passelaygues (Cransac) - *En cours de réalisation*

### Vallée de l'Aveyron

- 5 Plan d'eau du Roudillou (Roussennac) - *En cours de réalisation*
- 6 Plans d'eau de Lagarrigue (Roussennac) - *En cours de réalisation*



# La pêche en famille

## Barbeaux

Le barbeau, un poisson fouisseur qui vit en banc. En été, on le trouve sur les radiers, zones les moins profondes de la rivière, ou au contraire dans les fosses, contre les piles d'un pont. A cette saison, il fréquente les zones ombragées. Première chose à faire, le repérer dans l'eau. C'est assez facile car en fouillant le lit de la rivière pour trouver sa nourriture, on aperçoit ses flancs, couleur jaune-gris-blanc « éclairer » l'eau.

**Les appâts** autorisés en 1<sup>re</sup> catégorie : porte-bois, cubes de gruyère, vers de terre, maïs. En 2<sup>e</sup> catégorie : asticots

**Les montages** : **a** / corps de ligne 25<sup>e</sup> olive 10 ou 15 g. émerillon baril n°34, bas-de-ligne de 40cm en 14 ou 16<sup>e</sup>; hameçon n° 12 ou 14

**b** / quiver-tip : voir schéma

### Où pêcher ? Quelques exemples de sites

- **Lot amont (2<sup>e</sup>)** : de Pomayrols en amont de Saint-Geniez-d'Olt, jusqu'à Saint-Laurent-d'Olt / Les quais du centre-ville de Saint-Geniez-d'Olt (rive gauche). Espalion (rive gauche) : foirail et berges du camping municipal jusqu'à la base nautique.
- **Lot aval (2<sup>e</sup>)** : chaussées de Roquelongue, (aval de Livinhac-le-Haut) / Boisse-Penchot / Marcenac (Flagnac). Attention, une seule ligne est autorisée sur une distance de 50 mètres, en aval, depuis la chaussée.
- **Dourdou de Conques (2<sup>e</sup>)** : commune de Grand - Vabre
- **Aveyron (2<sup>e</sup>)** : village de Belcastel (entre Rodez et Rignac) / Site de Prévinières ( sous Rignac) chemin de Roquefort / Camping de Najac
- **Viaur** : sous Luc –Primaube, route de Réquista, entre Bonnetcombe et Pont-de-Granfuel (1<sup>re</sup>) / le village Bor et Bar, au niveau de l'ancienne guinguette (2<sup>e</sup>)
- **Tarn** : camping de Peyrelade, rive gauche, en amont de Millau (1<sup>re</sup>) / Parcours de Comprégnac et Peyre en aval de Millau (2<sup>e</sup>).
- **Rance (2<sup>e</sup>)** : Saint-Sernin-sur-Rance, secteur aval, autour de Plaisance.
- **Dourdou de Camarès (2<sup>e</sup>)** : en aval de Camarès, au pont de d'Ouyre



# Lac des Picades

Situé à 1000 m d'altitude au cœur de l'Aubrac, ce site est l'un des rendez-vous préférés des familles aveyronnaises, et des estivants de passage dans le Nord-Aveyron.

Le lac des Picades, proche de la station de ski de Brameloup, est sur le territoire des communes de Prades-d'Aubrac et Saint-Chély-d'Aubrac.

**NOUVEAU**

Conformément à la nouvelle réglementation 2018 sur les quotas de truites, **le forfait autorise à pêcher, par jour et par pêcheur 6 truites maximum.** Les truites supplémentaires ne sont plus autorisées.

Cette saison, les journées ainsi que les horaires d'ouverture changent :

**De mars à avril : de 10 h à 17h**

10-11/03, 17-18/03, 24-25/03, 31/03 ; 1<sup>er</sup> et 2/04, 7-8/04, 14 au 17/04, 20 au 24/04, 27 au 30/04.

**De mai à juin : de 10h à 18h30**

1<sup>er</sup>/05, 5 au 8/05 ; 10 au 14/05, 19 au 21/05, 26 au 28/05 ;  
1<sup>er</sup> au 4/06, 8 au 11/06, 15 au 18/06, 22 au 25/06, 29 et 30/06

**De juillet à septembre : de 9h à 18h30**

1<sup>er</sup> et 2/07, 6 au 31/07 ; 1<sup>er</sup> au 31/08 ; 1<sup>er</sup> au 3/09 ; 7 au 10/09 ; 14 au 16/09

## Tarifs :

Forfait : 16 € (6 truites maximum)

Prêt de matériel : 2,50 €

Vente de cartes de pêche sur place

## Renseignements :

Fédération de pêche : **05 65 68 41 52**

En direct du site :

Serge Guiot - **06 86 18 12 42**

# Guides de pêche

La compagnie des guides de pêche de l'Aveyron, association partenaire de la fédération départementale de pêche.

Tous ses membres sont titulaires du BPJEPS spécialité « pêche de loisir », le seul diplôme reconnu en France pour exercer la profession de guide de pêche. Chaque guide a une ou plusieurs spécialités et intervient principalement dans des secteurs proches de son lieu de résidence. La compagnie a été créée en 2015.

**Renseignements : 05 65 68 41 52**



**Frédéric Brauge**

06 75 20 04 21  
(Sarrans, Maury, Aubrac) :  
carnassiers / truites



**Pascal Mathis**

06 81 93 04 94  
(Castelnau-Lassouts-Lous,  
vallée du Lot) :  
truites / carpes à vue



**Alain Villefranque**

06 32 13 80 22  
(Castelnau-Lassouts-Lous,  
Estaing) :  
carnassiers

**Jean-Michel Bauguil**

06 76 41 29 54  
(Pareloup, Pont de-Salars, Pinet) :  
carnassiers / truites/ réglage et  
utilisation d'échosondeur



**Damien Héran**

06 19 10 66 47  
(Tarn, Jonte, Dourbie) :  
truites / pêche Tenkara



# Calendrier des concours de pêche

Structures organisatrices Et Lieux de pêche	Dates	Horaires	Ouvvert à	Observations Coup-Mixte Moulinet	Contact Responsable Concours
AAPPMA Aubin-Cransac Montbazens-Viviez Au Gua	03/03	15h00 à 17h00	Ouvvert à tous	Mixte Lâcher de truites	M. Bourdoncle 06-11-37-68-91
AAPPMA Firmi Bassin de la Forézie	05/05	13h30 à 16h30	Concours jeunes	Pêche au coup	M. Girou 06-32-16-77-16
AAPPMA Firmi Bassin de la Forézie	10/05	13h30 à 16h30	Ouvvert à tous	Pêche au coup	M. Girou 06-32-16-77-16
AAPPMA Rodez Istournet	13/05	8h00 à 11h30	Ouvvert à tous	Mixte Lâcher de truites	M. Enjalbert 07-50-94-96-09
AAPPMA Najac Lac de la Fouillade	03/06	9h00 à 11h00	Ouvvert à tous	Pêche mixte Lâcher de truites	M. Rouberties 05-65-65-82-60
AAPPMA Capdenac Square René Baulès	09/06	13h30 à 17h00	Jeunes	Pêche mixte Lâcher de truites	M. Malira 06-79-78-16-09
AAPPMA St Rome de Tarn A la base nautique	10/06	7h00	Ouvvert à tous	Pêche mixte Manche de 3 h.	M. Marc 06-82-39-95-41
AAPPMA Broquies A la base nautique	10/06	13h30	Ouvvert à tous	Pêche mixte* Manche de 3 h.	M. Poujol 06-62-15-04-54
Critérium de l'Aveyron A Livinhac	10/06	8h00 à 15h00	Ouvvert à tous	Pêche au coup	M. Joffre 06-07-30-23-48
AAPPMA Decazeville A Livinhac le Haut	17/06	9h00 à 11h30	Qualificatif Adultes	Pêche mixte	M. Joffre 06-07-30-23-48
<b>CONCOURS DEPARTEMENTAL JEUNES A la Forézie (Firmi)</b>	<b>24/06</b>	<b>13h00 à 18h00</b>	<b>Jeunes</b>	<b>Concours Multi-pêche Pêche Mixte</b>	<b>Fédération Pêche 05-65-68-41-52</b>
<b>CONCOURS DEPARTEMENTAL ADULTE Le Gua (Aubin)</b>	<b>30/06</b>	<b>9h00 à 12h00</b>	<b>Adultes qualifiés dans les bassins versants</b>	<b>Pêche Mixte</b>	
	<b>30/06</b>	<b>14h00 à 16h00</b>	<b>animation ouverte à tous</b>	<b>Démonstration, initiation, pêche au coup</b>	

Structures organisatrices Et Lieux de pêche	Dates	Horaires	Ouvvert à	Observations Coup-Mixte Moulinet	Contact Responsable Concours
AAPPMA Druelle Planèze	01/07	8h30 à 12h00	Concours jeunes	Pêche mixte	M. Rouvière 06-72-72-27-67
AAPPMA Druelle Planèze	01/07	15h00	Ouvvert à tous	Country fishing Pêche au leurre No-kill	M. Sène Lacombe 06-25-90-71-80
Critérium de l'Aveyron A Bannac	01/07	8h00 à 15h00	Ouvvert à tous	Pêche au coup	M. Costes 06-82-72-05-31
AAPPMA Estaing A Gallou rte d'Estaing	08/07	8h00	Ouvvert à tous	Pêche au coup	M. Pradalier 05-65-44-72-50
AAPPMA MILLAU Quai Sully-Challiez	14/07	8h00 à 11h00	Ouvvert à tous	Pêche Mixte	M. Hernando 05-65-60-24-97
AAPPMA Rodez Layoule - La Loubière	15/07	7h30 à 15h30	Ouvvert à tous	Pêche au coup Grand prix de Rodez	M. Enjalbert 07-50-94-96-09
Critérium de l'Aveyron Layoule - La Loubière	22/07	08h00 à 15h00	Ouvvert à tous	Pêche Mixte	M. Enjalbert 07-50-94-96-09
AAPPMA Aubin-Cransac Montbazens-Viviez Lot à Bouillac	05/08	9h00 à 11h00	Ouvvert à tous	Pêche Mixte	M. Julien 05-65-63-03-49
AAPPMA Decazeville Port d'Agrés	12/08	9h00 à 11h30	Ouvvert à tous	Pêche Mixte	M. Joffre 06-07-30-23-48
AAPPMA MILLAU Quai Sully-Challiez	15/08	8h00 à 11h00	Ouvvert à tous	Pêche Mixte	M. Hernando 05-65-60-24-97
Critérium de l'Aveyron Saint Rome de Tarn	16/08	08h00 à 15h00	Ouvvert à tous	Pêche Mixte	M. Marc 06-82-39-95-41
<b>FINALE Critérium de l'Aveyron</b>	<b>23/08</b>	<b>08h00 à 15h00</b>	<b>Ouvvert à tous</b>	<b>Pêche Mixte</b>	<b>M. Alleysson 06-79-36-24-66</b>
AAPPMA Capdenac Square René Baulès	02/09	8h00 à 12h00	Adultes	Pêche mixte	M. Malira 06-79-78-16-09
AAPPMA Rodez La Loubière	02/09	7h30 à 12h30	Ouvvert à tous	Pêche au coup LA VUOTO	Mr Enjalbert 07-50-94-96-09
AAPPMA Firmi Bassin de la Forézie	14/10	8h00 à 11h00	Ouvvert à tous	Lâcher de truite Pêche Mixte	M. Girou 06-32-16-77-16
AAPPMA Rodez Naucelle / Bonnefon	07/10	7h30 à 16h30	Ouvvert à tous	Pêche au coup Téléthon	M. Enjalbert 07-50-94-96-09

D'autres dates seront ajoutées en cours d'année sur le site internet de la fédération de pêche, dans la rubrique : pêcher, rencontres et concours.

# Heures légales de pêche

JOUR	1	2	3	4	5	6	7	8	9	10	11	12	13	14	15	16	17	18	19	20	21	22	23	24	25	26	27	28	29	30	31	
Janvier	08h14 17h34	08h14 17h35	08h13 17h36	08h13 17h37	08h13 17h38	08h13 17h39	08h12 17h41	08h12 17h42	08h12 17h43	08h11 17h44	08h11 17h46	08h10 17h47	08h10 17h48	08h09 17h50	08h08 17h51	08h08 17h53	08h07 17h54	08h06 17h56	08h05 17h57	08h04 17h59	08h03 18h00	08h02 18h02	08h03 18h03	08h00 18h05	07h59 18h06	07h58 18h08	07h57 18h09	07h56 18h11	07h54 18h13	07h53 18h13	07h52 18h16	
Février	07h50 18h18	07h49 18h19	07h48 18h21	07h46 18h23	07h45 18h24	07h43 18h26	07h42 18h27	07h40 18h29	07h39 18h31	07h37 18h32	07h35 18h34	07h34 18h36	07h32 18h37	07h30 18h39	07h29 18h41	07h27 18h42	07h25 18h44	07h23 18h46	07h21 18h47	07h20 18h49	07h18 18h51	07h16 18h52	07h14 18h54	07h12 18h55	07h10 18h57	07h08 18h59	07h06 19h00	07h04 19h02				
Mars	07h02 19h03	07h00 19h05	06h58 19h07	06h56 19h08	06h54 19h10	06h52 19h11	06h50 19h13	06h48 19h14	06h46 19h16	06h44 19h17	06h42 19h19	06h40 19h21	06h38 19h22	06h36 19h24	06h34 19h25	06h32 19h27	06h30 19h28	06h28 19h30	06h26 19h31	06h23 19h33	06h21 19h34	06h19 19h36	06h17 19h37	06h15 19h39	07h13 20h40	07h11 20h42	07h09 20h43	07h07 20h45	07h04 20h46	07h02 20h48	07h00 20h49	
Avril	06h58 20h51	06h56 20h52	06h54 20h54	06h52 20h55	06h50 20h57	06h48 20h58	06h46 21h00	06h44 21h01	06h42 21h03	06h40 21h04	06h38 21h06	06h36 21h07	06h34 21h09	06h32 21h10	06h30 21h12	06h28 21h13	06h26 21h15	06h24 21h16	06h22 21h18	06h20 21h19	06h18 21h21	06h16 21h22	06h14 21h24	06h12 21h25	06h11 21h27	06h09 21h28	06h07 21h30	06h05 21h31	06h04 21h32	06h02 21h34		
Mai	06h00 21h35	05h58 21h37	05h57 21h38	05h55 21h40	05h53 21h41	05h52 21h43	05h50 21h44	05h49 21h45	05h47 21h47	05h46 21h48	05h44 21h50	05h43 21h51	05h41 21h52	05h40 21h54	05h39 21h55	05h37 21h56	05h36 21h58	05h35 21h59	05h34 22h00	05h32 22h02	05h31 22h03	05h30 22h04	05h29 22h05	05h28 22h07	05h27 22h08	05h26 22h09	05h25 22h10	05h24 22h11	05h24 22h11	05h23 22h13	05h22 22h14	
Juin	05h21 22h15	05h21 22h16	05h20 22h17	05h19 22h18	05h36 22h00	05h19 22h19	05h18 22h20	05h18 22h20	05h18 22h21	05h17 22h22	05h17 22h23	05h17 22h23	05h16 22h24	05h16 22h24	05h16 22h25	05h16 22h25	05h16 22h26	05h16 22h26	05h16 22h27	05h16 22h27	05h16 22h27	05h17 22h27	05h17 22h28	05h17 22h28	05h17 22h28	05h18 22h28	05h19 22h28	05h19 22h28	05h20 22h27	05h20 22h27		
Juillet	05h21 22h27	05h21 22h27	05h22 22h25	05h23 22h25	05h23 22h25	05h24 22h25	05h25 22h25	05h26 22h24	05h27 22h24	05h28 22h23	05h29 22h22	05h30 22h21	05h31 22h21	05h32 22h20	05h33 22h19	05h34 22h18	05h35 22h17	05h36 22h16	05h37 22h15	05h38 22h14	05h39 22h13	05h41 22h12	05h42 22h12	05h43 22h08	05h44 22h08	05h45 22h07	05h47 22h06	05h48 22h04	05h48 22h03	05h49 22h02	05h51 22h02	05h52 22h00
Août	05h53 21h59	05h55 21h57	05h56 21h56	05h57 21h54	05h59 21h53	06h00 21h50	06h01 21h51	06h03 21h48	06h04 21h46	06h06 21h43	06h07 21h41	06h08 21h41	06h10 21h39	06h11 21h38	06h13 21h36	06h14 21h34	06h15 21h31	06h17 21h30	06h18 21h28	06h20 21h25	06h21 21h23	06h22 21h23	06h24 21h21	06h25 21h19	06h27 21h17	06h28 21h15	06h30 21h13	06h31 21h11	06h32 21h09	06h34 21h07	06h35 21h05	
Septembre	06h37 21h03	06h38 21h01	06h39 20h59	06h41 20h57	06h42 20h54	06h44 20h52	06h45 20h50	06h46 20h48	06h48 20h46	06h49 20h44	06h51 20h42	06h52 20h40	06h54 20h38	06h55 20h36	06h56 20h33	06h58 20h31	06h59 20h29	07h01 20h27	07h02 20h25	07h04 20h23	07h05 20h21	07h06 20h18	07h08 20h16	07h09 20h14	07h11 20h12	07h14 20h10	07h15 20h08	07h16 20h06	07h18 20h04	07h18 20h01		
Octobre	07h19 19h59	07h21 19h57	07h22 19h55	07h24 19h53	07h25 19h51	07h27 19h49	07h28 19h47	07h30 19h45	07h31 19h43	07h33 19h41	07h34 19h39	07h36 19h37	07h37 19h35	07h39 19h33	07h40 19h31	07h42 19h29	07h43 19h27	07h45 19h25	07h46 19h23	07h48 19h21	07h49 19h19	07h51 19h18	07h53 19h16	07h54 19h14	07h56 19h12	07h57 19h10	07h59 19h08	07h00 18h07	07h02 18h05	07h04 18h03	07h05 18h02	
Novembre	07h07 18h00	07h08 17h58	07h10 17h57	07h12 17h55	07h13 17h54	07h15 17h52	07h16 17h51	07h18 17h49	07h19 17h48	07h21 17h46	07h23 17h45	07h24 17h44	07h26 17h43	07h27 17h41	07h29 17h40	07h30 17h39	07h32 17h38	07h34 17h37	07h35 17h36	07h37 17h34	07h37 17h34	07h38 17h33	07h39 17h33	07h41 17h32	07h42 17h43	07h44 17h30	07h45 17h29	07h47 17h28	07h48 17h28	07h49 17h27	07h51 17h27	
Décembre	07h52 17h26	07h53 17h26	07h54 17h25	07h56 17h25	07h57 17h24	07h58 17h24	07h59 17h24	08h00 17h24	08h01 17h23	08h02 17h23	08h03 17h23	08h04 17h23	08h05 17h23	08h06 17h23	08h07 17h24	08h08 17h24	08h08 17h24	08h09 17h24	08h10 17h25	08h10 17h25	08h11 17h26	08h11 17h26	08h12 17h27	08h12 17h27	08h12 17h28	08h12 17h28	08h13 17h29	08h13 17h29	08h13 17h30	08h13 17h31	08h13 17h32	08h14 17h33

# Cartes de pêche

Carte « PERSONNE MAJEURE » Adulte à partir de 18 ans	1 <sup>re</sup> et 2 <sup>e</sup> catégories / Tous modes de pêche confondu	<b>74 €</b>	Valide du 1 <sup>er</sup> janvier au 31 décembre Pêche dans le département de l'Aveyron
Carte « INTERFÉDÉRALE MAJEURE » Adulte à partir de 18 ans		<b>96 €</b>	Valide du 1 <sup>er</sup> janvier au 31 décembre Pêche dans tous les départements adhérents au Club Halieutique ou à l'EHGO et à l'URNE
Carte promotionnelle « DÉCOUVERTE FEMME » Femme à partir de 18 ans		<b>33 €</b>	Valide du 1 <sup>er</sup> janvier au 31 décembre Pêche dans tous les départements adhérents au Club Halieutique ou à l'EHGO et à l'URNE Une seule canne autorisée
Carte « PERSONNE MINEURE » Jeune de 12 à 18 ans		<b>20 €</b>	Valide du 1 <sup>er</sup> janvier au 31 décembre Pêche dans tous les départements adhérents au Club Halieutique ou à l'EHGO et à l'URNE
Carte « DÉCOUVERTE » Enfant de moins de 12 ans		<b>6 €</b>	Valide du 1 <sup>er</sup> janvier au 31 décembre Pêche dans tous les départements adhérents au Club Halieutique ou à l'EHGO et à l'URNE Une seule canne autorisée
Carte « HEBDOMADAIRE » Tout public		<b>32 €</b>	Valide 7 jours consécutifs (entre le 1 <sup>er</sup> janvier et le 31 déc.) Pêche dans tous les départements adhérents au Club Halieutique ou à l'EHGO et à l'URNE
Carte « JOURNALIÈRE » Tout public		<b>10 €</b>	Valide 1 jour (entre le 1 <sup>er</sup> janvier et le 31 décembre) Pêche dans le département de l'Aveyron

**POUR AVOIR LE DROIT DE PÊCHER DANS LES 91 DÉPARTEMENTS** adhérent au Club Halieutique, l'Entente Halieutique du Grand Ouest (EHGO) et l'Union Réciprotaire du Nord-Est (URNE), il existe plusieurs possibilités. Il faut vous procurer la carte « interfédérale majeure », qui inclut la vignette du Club Halieutique. Si vous êtes en possession d'une carte « personne majeure » seule, procurez-vous la vignette du Club Halieutique (30 euros). Les titulaires des cartes « découverte femmes », « personne mineure », « découverte » et « hebdomadaires » en sont exonérés.

**Art. L. 436 – 1 du code de l'environnement :** « Toute personne qui se livre à l'exercice de la pêche doit justifier de sa qualité de membre d'une association agréée de pêche et de milieu aquatique ».

L'absence de carte de pêche constitue une infraction et est sanctionnée à ce titre.

Posséder sa carte de pêche permet de pêcher en toute sérénité, de bénéficier également d'une assurance spécifique, mais aussi de participer financièrement à la protection de l'environnement.



# Liste des dépositaires de cartes de pêche

## Argences-en-Aubrac

Rue du Riols - 12420 Sainte-Geneviève-Sur-Argence  
Quincaillerie - Mme Laroussin  
09 63 20 00 81 (AAPPMA Sainte-Geneviève)

## Argences-en-Aubrac

Lequié, La Terrasse - 12210  
Particulier - M. Mouret  
05 65 48 40 43 (AAPPMA Sainte-Geneviève)

## Arviou

Place de l'Eglise - 12120  
Médiathèque le Cantou - Mme Cazorotte  
05 65 46 06 06 (AAPPMA Levezou)

## Arviou

Rue de la poste - 12120  
Bar Presse Restaurant - Mme Fau  
05 65 60 00 19 (AAPPMA Levezou)

## Baraqueville

449 avenue du centre - 12160  
Restaurant l'agriculture - M. Geniez  
05 65 69 09 79 (AAPPMA Rodez)

## Belmont-sur-Rance

Place Georges Mouls - 12370  
Office de Tourisme - Melle Barthelemy  
05 65 99 93 66 (AAPPMA Saint-Sernin-sur-Rance)

## Bouillac

Le Bourg - 12300  
Restaurant Les Berges du LOT - M. Lalaurie  
05 65 43 12 81 (AAPPMA Viviez)

## Bozouls

2 bis place de la mairie - 12340  
Office de Tourisme - Mme Gabriac  
05 65 48 50 52 (AAPPMA Rodez)

## Broquiès

9 rue grande - 12480  
Domaine de Bourjac - Vignoble  
M. Toulouse - 05 65 49 68 41 (AAPPMA Broquiès)

## Broquiès

20 rue de la calade - 12480  
Particulier - M. Poujol - 06 62 15 04 54  
(AAPPMA Broquiès)

## Brousse-le-Château

le bourg - 12480  
Restaurant Brousse le Château -  
Mme Senegas - 05 65 99 40 15  
(AAPPMA Broquiès)

## Brusque

12360  
Domaine de Céras (VVF VILLAGE) - M. Martin  
05 65 49 50 66 (AAPPMA Brusque)

## Brusque

Route d'Arnac - 12360  
Restaurant Salga - Mme Borrás  
05 65 99 52 87 (AAPPMA Brusque)

## Brusque

Rue Santus - 12360  
Particulier - M. Fabas - 09 63 55 54 92  
(AAPPMA Brusque)

## Brusque

Mairie de Brusque - 12360  
Agence Postale - Mme Marc - 05 65 49 09 60  
(AAPPMA Brusque)

## Camarès

2 grand rue - 12360  
Café - M. Cruz - 05 65 49 17 86  
(AAPPMA Camarès)

## Canet-de-Salars

Le Bourg - 12290  
Bar - M. Calvet - 05 65 46 83 83  
(AAPPMA Levezou)

## Canet-de-Salars

Le Caussanel - 12290 Camping le Caussanel  
M. Singla - 05 65 46 85 19  
(AAPPMA Pont-de-Salars)

## Capdenac-Gare

place du 14 juillet - 12700  
Office de tourisme - Melle Terrier  
05 65 64 74 87 (AAPPMA Capdenac)

## Capdenac-Gare

46 avenue Gambetta - 12700  
Maison de la Presse - M. Verdun  
05 65 64 72 63 (AAPPMA Capdenac)

## Cassagnes-Bégonhès

7 bis avenue de Lodève - 12120  
Café de l'agriculture - Mme Puechmaille  
05 65 46 77 05 (AAPPMA Rodez)

## Cassuéjols

Le Bourg - 12210  
Restaurant - Mme Pastissier  
05 65 44 33 71 (AAPPMA Huparlac)

## Castelnau-de-Mandailles

Mandailles - 12500  
Auberge du Lac - M. Stanghillini  
05 65 48 90 27  
(AAPPMA Castelnau de Mandailles)

## Castelnau-de-Mandailles

Le Bourg - 12500  
Mairie de Castelnau de Mandailles  
Mme D'alexie - 05 65 48 71 45  
(AAPPMA Castelnau de Mandailles)

## Conques-en-Rouergue

Le Bourg - 12320  
Office de tourisme - M. Causse  
05 65 72 85 00 (AAPPMA Conques)

## Cornus

Avenue Louis Alexis Delmas - 12540  
VIVAL - Mme Brigouin - 05 65 49 09 91  
(AAPPMA Saint-Affrique)

## Coussergues

Le Bourg - 12310  
Mairie de Coussergues - 05 65 70 67 15  
(AAPPMA Laissac)

## Cransac-les-Thermes

1 place Jean Jaures - 12110 les Thermes  
Office de Tourisme - Mme Romero  
05 65 63 06 80 (AAPPMA Aubin)

## Creissels

5 avenue des Comtes d'Armagnac - 12100  
Bureau Tabac - Mme Serres - 05 65 60 74 08  
(AAPPMA Millau)

## Decazeville

Square Jean Ségalat - 12300  
Office de tourisme - Melle Portal  
05 65 43 18 36 (AAPPMA Decazeville)

## Decazeville

95 rue Maruéjols - 12300  
Tabac Sagnes - M. Sagnes - 05 65 43 32 88  
(AAPPMA Decazeville)

## Entraygues-sur-Truyère

Place de la République - 12140  
Office de Tourisme - Mme Toutet  
05 65 44 56 10 (AAPPMA Entraygues)

## Espalion

Avenue de la Gare - 12500  
Café "Des Arts" - M. Vieilledent  
05 65 44 06 14 (AAPPMA Espalion)

## Espalion

7 avenue de la gare - 12500  
Espace Nature - Mme Cayla  
05 65 48 01 51 (AAPPMA Espalion)

## Espalion

31 Bd Joseph Poulenc - 12500  
Aux Couteaux de Laguiole - Mme Delagnes-  
lacaze - 05 65 51 60 13 (AAPPMA Espalion)

## Estaing

24 rue François d'Estaing - 12190  
Office de Tourisme - 05 65 44 03 22  
(AAPPMA Estaing)

## Estaing

9 rue François d'Estaing - 12190  
Snack au chti Estaing - M. Decobert  
07 68 31 15 51 (AAPPMA Estaing)

## Firmi

17 rue Jean Moulin - 12300  
Bar Restaurant "Chez Nous" - M. Gargallo  
05 65 43 39 12 (AAPPMA Firmi)

## Firmi

11 rue de Lapeyre - 12300  
Particulier - M. Izoulet - 05 65 63 52 05  
(AAPPMA Firmi)

## Flavin

8 avenue du centre - 12450  
Vival - M. Sola - 05 65 71 98 74  
(AAPPMA Rodez)

## Gaillac d'Aveyron

Le Bourg - 12310  
Mairie Gaillac - 05 65 69 65 68  
(AAPPMA Gaillac d'Aveyron)

## Gaillac d'Aveyron

Le Bourg - 12310  
Particulier - M. Solignac - 06 87 19 13 62  
(AAPPMA Gaillac d'Aveyron)

## La Cresse

Le Bourg - 12640  
Particulier - M. Tremolet - 05 65 59 85 79  
(AAPPMA Rivière-sur-Tarn)

## La Fouillade

15 route du Rouergue - 12270  
Station du Rouergue - Mme Trézières  
05 65 65 61 74 (AAPPMA Najac)

## La Fouillade

4 rue des Lilas - 12270  
Particulier - M. Kalinpoulis - 05 65 81 47 86  
(AAPPMA Najac)

## La Salvetat-Peyrales

15 route de Carmaux - 12440  
Auberge de Marie et Bruno - M. Fel  
05 65 81 43 89 (AAPPMA La Salvetat)

## La Salvetat-Peyrales

12 rue du Faubourg - 12440  
Café - Mme Fleury - 09 80 64 02 24  
(AAPPMA La Salvetat)

## Lacroix-Barrez

Place de la mairie - 12600  
Bar de la poste - M. Paul - 05 65 44 21 84  
(AAPPMA Carladez)

## Laguiole

Place de la mairie - 12210  
Office de Tourisme - Mme Touzery  
05 65 44 35 94 (AAPPMA Laguiole)

## Laissac - Séverac l'Eglise

Place de l'Eglise - 12310  
Tabac Laissac - Mme Delmotte  
05 65 69 64 97 (AAPPMA Laissac)

## Lapanouse-de-Séverac

Place des Brèches - 12150  
Particulier - M. Aldebert - 09 67 08 66 16  
(AAPPMA Lapanouse-de-Séverac-le-Château)

## Lapanouse-de-Séverac

Place de l'Eglise - 12150  
Mairie Lapanouse de Séverac  
Melle Bourrel - 05 65 71 60 57  
(AAPPMA Séverac-le-Château et Recoules)

## Lassouts

Route de St-Geniez - 12500  
Restaurant Le Buffadou - M. Laquerbe  
05 65 48 90 29  
(AAPPMA Castelnau de Mandailles)

## Le Nayrac

Le Bourg - 12190  
Bar tabac - Mme Bregou - 05 65 44 43 87  
(AAPPMA Espalion)

**Le Rozier**  
Route de Meyrueis - 48150  
Office de Tourisme - Mme Imbert  
05 65 62 60 89 (AAPPMA Peyreleau)

**Lestrade et Thouels**  
Le Bourg - 12430  
Mairie - Mme Durand - 05 65 46 58 91  
(AAPPMA Lévezou)

**Livinhac-le-Haut**  
110 place du 14 juin - 12300  
Particulier - M. Bos - 05 65 63 33 77  
(AAPPMA Decazeville)

**Luc - La Primaube**  
4 rue Antarés - 12450  
Magasin Horizon Chasse Pêche - M. Beviere  
05 65 78 94 46 (AAPPMA Castelnaud, Druelle,  
Pont-de-Salars, Rodez)

**Marcillac-Vallon**  
52 Tour de ville - 12330  
Office de Tourisme - Mme Marie  
05 65 71 13 18 (AAPPMA Rodez)

**Millau**  
Place de Martyrs de la Résistance - 12100  
Tabac presse le Récantou  
M. Eddarraz - 05 65 46 98 46 (AAPPMA Millau)

**Millau**  
1 rue du Beffroi - 12100  
Office de Tourisme - Mme Pujol -  
05 65 60 02 42 (AAPPMA Millau)

**Millau**  
133 chemin de Salelles, Impasse Cap du  
Cres - 12100  
Europêche - M. Arino - 05 65 60 04 24  
(AAPPMA Millau)

**Montagnol**  
Cénomes le Haut - 12360  
Restaurant - Mme Roger - 05 65 49 18 50  
(AAPPMA Brusque)

**Montbazens**  
43 avenue du Ségala - 12220  
Office de Tourisme - Mme Marty  
05 65 63 77 94 (AAPPMA Aubin)

**Montlaur**  
Place de l'église - 12400  
Epicierie VIVAL - Mme Ramondec  
05 65 99 84 87 (AAPPMA Saint-Affrique)

**Mostuéjouls**  
La Grave - 12720  
Auberge le Terroir - M. Bouviala  
05 65 72 22 56 (AAPPMA Rivière sur Tarn)

**Mur-de-Barrez**  
8 grand rue - 12600  
Quincailleurie - Mme Cabrillac Marty  
05 65 66 02 04 (AAPPMA Carladez)

**Nant**  
Place du Claux - 12230  
Office de Tourisme - Melle Perego  
05 65 62 23 64  
(AAPPMA Nant-St Jean-Sauclières)

**Naucelle**  
6 Bd Justin Bessou - 12800  
Phère Plaisir - M. Phère - 05 65 72 19 12  
(AAPPMA Rodez)

**Onet-le-Château**  
Pôle commercial du Comtal Zone de  
l'Estreniol - 12850  
DECATHLON - 05 65 58 45 40  
(Toutes associations)

**Onet-le-Château**  
32 rue de la Solidarité - 12850  
Aveyron Chasse Pêche - Ets Bernad  
05 65 78 15 03 (AAPPMA Rodez)

**Pont-de-Salars**  
Avenue de Rodez - 12290  
Maison de la presse - M. Raynal  
05 65 46 85 59 (AAPPMA Pont de Salars)

**Pont-de-Salars**  
La Souquette - 12290  
Camping les terrasses - M. Julien  
05 65 46 88 18 (AAPPMA Pont de Salars)

**Pont-de-Salars**  
place de la mairie - 12290  
Office de Tourisme - Mme Alet  
05 65 46 89 90 (AAPPMA Pont de Salars)

**Recoules-Prévinquières**  
Place du Couderc - 12150  
Epicierie - M. Le guillou - 05 65 47 79 34  
(AAPPMA Recoules-Prévinquières)

**Réquista**  
5 place du Général de Gaulle - 12170  
Office de Tourisme - Mme Bonnefous  
05 65 46 11 79 (AAPPMA Réquista)

**Réquista**  
Rue Elie Saussol - 12170  
Pêche Réquista - M. Bec - 05 65 46 23 48  
(AAPPMA Réquista)

**Rieupeyroux**  
7 avenue du Rouergue - 12240  
Librairie Rieupeyroux - Mme Bertrand  
05 65 65 51 65 (AAPPMA Rieupeyroux)

**Rignac**  
48 La Promenade - 12390  
Quincailleurie - M. Portal - 05 65 64 50 37  
(AAPPMA Rodez)

**Rivière-sur-Tarn**  
Route des Gorges du Tarn - 12640  
Office de Tourisme - Melle Unal  
05 65 59 74 28 (AAPPMA Rivière-sur-Tarn)

**Rodez**  
Moulin de la Gascarie - 12000  
Fédération de pêche de l'Aveyron  
05 65 68 41 52 (Toutes associations)

**Roussennac**  
Le Bourg - 12220  
Restaurant le Pargou - Mme Mazars  
05 65 80 68 09 (AAPPMA Aubin)

**Saint-Affrique**  
Boulevard de la Capelle - 12400  
Super U Saint Affrique - M. Monteil  
05 65 99 20 54 (AAPPMA Saint-Affrique)

**Saint-Affrique**  
15 avenue de Caylus - 12400  
Particulier - M. Marc - 06 82 39 95 41  
(AAPPMA Saint-Rome de Tarn)

**Saint-Amans-des-Côts**  
Rue principale - 12460  
Mercerie au fil du temps - Mme Lasne  
05 65 44 16 82 (AAPPMA La Viadène)

**Saint-Amans-des-Côts**  
Rue principale - 12460  
Office de Tourisme - Mme Carmarans  
05 65 44 81 61 (AAPPMA La Viadène)

**Saint-Benoit-de-Carmaux**  
22 rue pasteur - 81400  
Particulier - M. Thomas - 05 63 36 85 19  
(AAPPMA La Salvétat)

**Saint-Chély-d'Aubrac**  
Avenue d'Aubrac - 12470  
Relais Saint Jacques - M. Guillaume  
05 65 44 79 83  
(AAPPMA Castelnaud de mandailles)

**Saint-Côme-d'Olt**  
22 place Porte Théron - 12500  
Brasserie du Théron - Mme Marie  
05 65 48 01 10 (AAPPMA Espalion)

**Saint-Côme-d'Olt**  
12500 - Particulier - M. Bonnaterra  
05 65 44 07 25 (AAPPMA Espalion)

**Saint-Cyprien-sur-Dourdou**  
Le Bourg - 12320  
Quincailleurie Cavalarié - M. Cavalie  
05 65 69 84 41 (AAPPMA Conques)

**Sainte-Eulalie-d'Olt**  
Cabanac - 12130  
Camping - M. Vaylet - 05 65 47 55 55  
(AAPPMA Saint-Geniez d'Olt)

**Saint-Geniez-d'Olt-et-d'Aubrac**  
Le Cloître - 12130  
Office de Tourisme - Mme Leray  
05 65 70 43 42 (AAPPMA Saint-Geniez-d'Olt)

**Saint-Geniez-d'Olt-et-d'Aubrac**  
Place du marché - 12130  
Maison de la presse - M. Bories  
05 65 47 44 74 (AAPPMA Saint-Geniez-d'Olt)

**Saint-Izaire**  
Le Bourg - 12480  
Garage/Station Service - Mme Cros  
05 65 99 41 15 (AAPPMA Broquies)

**Saint-Jean-du-Bruel**  
Lieu dit Seingleys - 12230  
Particulier - M. Laurens - 05 65 62 17 70  
(AAPPMA Nant-St Jean-Sauclières)

**Saint-Jean-du-Bruel**  
26 grand rue - 12230  
Tabac Presse - Mme Daguet - 05 65 62 68 92  
(AAPPMA Nant-St Jean-Sauclières)

**Saint-Laurent d'Olt**  
Rue Principale - 12560  
Café l'Etalbi - M. Bourgin - 05 65 70 48 27  
(AAPPMA Saint-Geniez d'Olt)

**Saint-Léons**  
Espace Jean Henri Fabre - 12780  
Office de Tourisme - Melle Farjounel  
05 65 61 80 52 (AAPPMA Saint-Léons)

**Saint-Parthem**  
Port d'Agrès - 12300  
Alimentation tabac St Parthem  
Mme Ferlay - 05 65 64 08 04  
(AAPPMA Decazeville)

**Saint-Rome-de-Tarn**  
Place du Ravelin - 12490  
Epicierie - Mme Iltis  
05 65 42 01 48  
(AAPPMA Saint-Rome de Tarn)

**Saint-Rome-de-Tarn**  
Place du Ravelin - 12490  
Office de Tourisme - M. Bec  
05 65 62 50 89 (AAPPMA Saint-Rome de Tarn)

**Saint-Sernin-Rance**  
Route de St-Affrique - 12380  
Bar tabac de la Poste - M. Rodier  
05 65 99 61 63 (AAPPMA St-Sernin sur Rance)

**Salles-Courbatier**  
Le Bourg - 12260  
Bar Restaurant - M. Chabbert  
05 65 81 67 91 (AAPPMA Capdenac)

**Salles-Curan**  
Place de la mairie - 12410  
Office de Tourisme - Mme Rousseau  
05 65 46 31 73 (AAPPMA Lévezou)

**Sébazac-Concourès**  
Carrefour Peyre Stebe - 12740  
L'île aux journaux - Mme Vidal  
05 65 74 91 39 (AAPPMA Rodez)

**Séverac-d'Aveyron**  
11 Avenue Jean Jaurès - 12150  
Fleuriste - Mme Mespouledé  
05 65 47 09 68 (AAPPMA Séverac-le-Château)

**Soulaiges-Bonneval**  
Le Bourg - 12210  
Restaurant Auberge du moulin  
Mme Laurens - 05 65 44 32 36  
(AAPPMA Soulaiges Bonneval)

**Villecomtal**  
21 avenue Joseph Vidal - 12580  
Epicierie Villecomtal - Mme Laurent  
05 65 48 29 67 (AAPPMA Rodez)

**Villefranche-de-Panat**  
Place du Jeu de boules - 12430  
Tabac Presse - Mme Cazottes - 05 65 46 40 24  
(AAPPMA Lévezou)

**Villefranche-de-Panat**  
Avenue du Lévezou - 12430  
Association PACAP - Mme Arguel  
05 65 46 46 53 (AAPPMA Lévezou)

**Villefranche-de-Rouergue**  
2 quai de l'Hôpital - 12200  
Magasin Article de pêche - M. Bourgade  
05 65 81 17 04  
(AAPPMA Villefranche de Rouergue)

**Villefranche-de-Rouergue**  
Boulevard de Gaulle - 12200  
Magasin La cabane du pêcheur  
M. Laurens - 05 65 45 66 84  
(AAPPMA Villefranche de Rouergue)

**Villefranche-de-Rouergue**  
Route de Farrou - 12200  
Bât Soviferm - Sus Scrofa  
M. Sentis - 05 65 45 49 39  
(AAPPMA Villefranche de Rouergue)

**Viviez**  
41 avenue Adam Grange - 12110  
Garage/Station Service - M. Causse  
05 65 43 22 28 (AAPPMA Viviez)

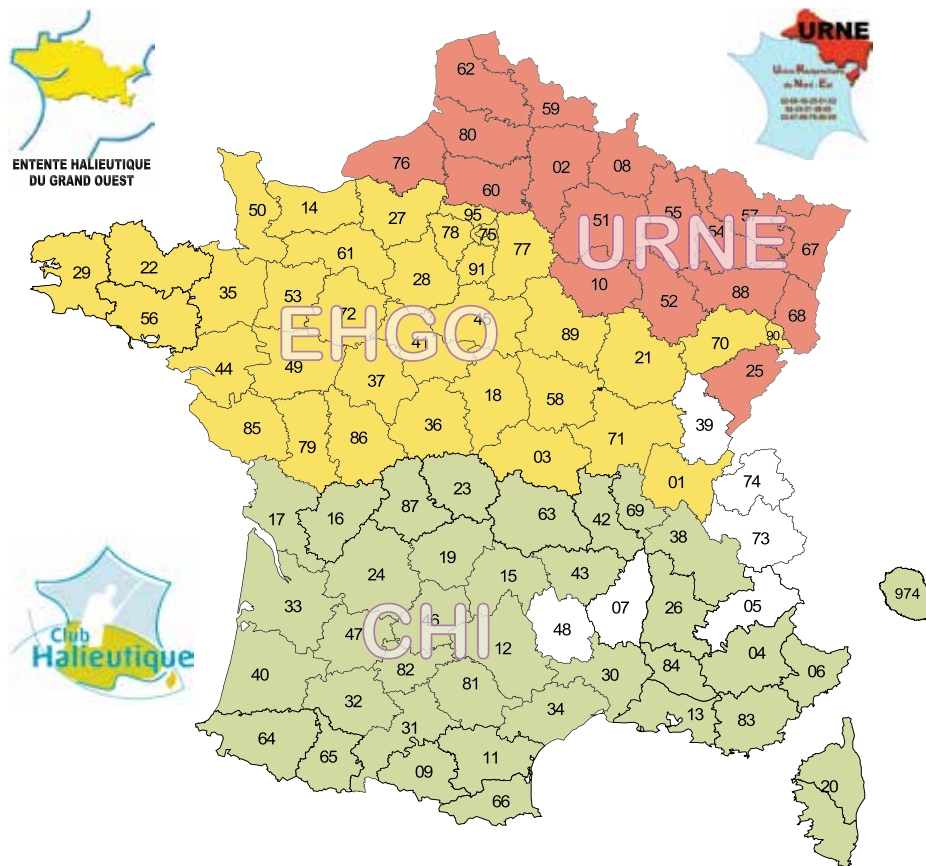
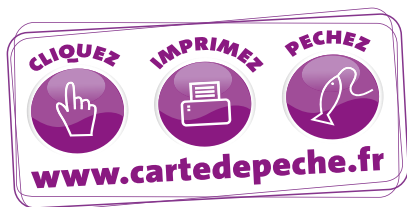
# Club halieutique

## Avec la carte de pêche Interfédérale 2018, pêchez plus loin ...

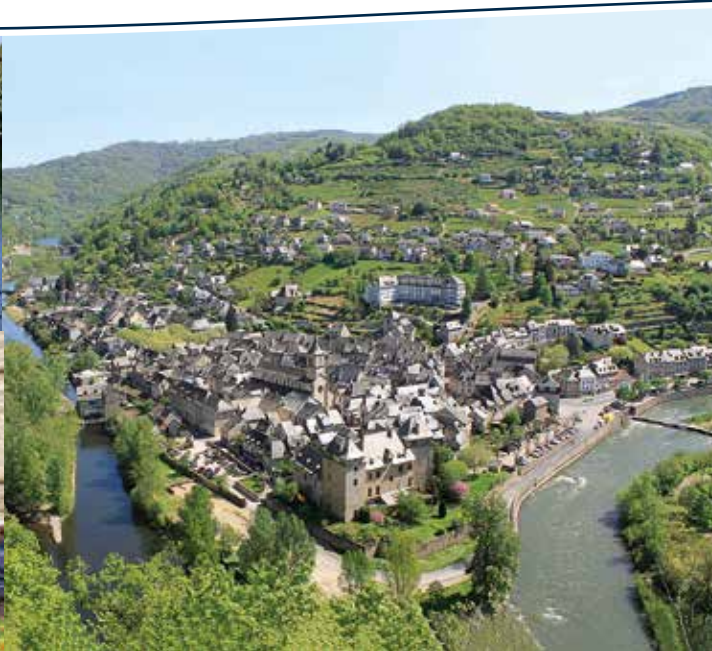
La carte de pêche Interfédérale à 96€  
ou la carte « personne majeure » à 74 €  
+ une vignette réciprocaire interfédérale à 30 €  
permettent de pêcher sur tous les parcours  
des associations réciprocaires  
des 91 départements adhérents  
du CHI/ EHGO / URNE

Les titulaires des cartes « découverte femme »,  
« personne mineure », « découverte » et « hebdomadaire »  
bénéficient d'une réciprocaité offerte si ils sont adhérents à  
une AAPPMA réciprocaire (toutes les AAPPMA de l'Aveyron).

**La carte journalière n'est pas réciprocaire.**



# #AVEYRONEMOTION

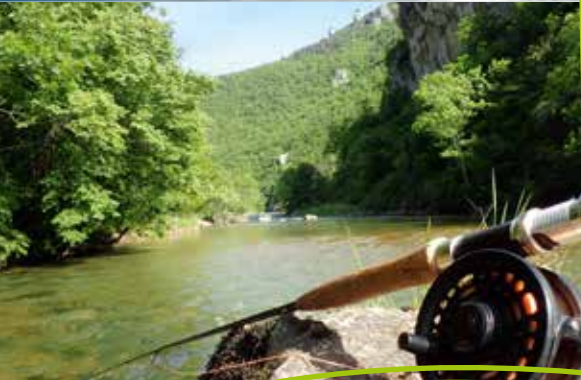
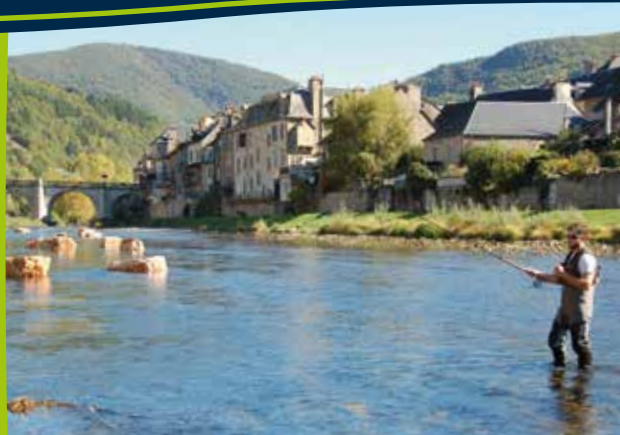


## TOURISME AVEYRON

Agence de Développement Touristique  
de l'Aveyron

17, rue Aristide Briand  
BP 831 - 12008 Rodez cedex  
Tél. 05 65 75 40 12

courriel : [infos@tourisme-aveyron.com](mailto:infos@tourisme-aveyron.com)  
site : [www.tourisme-aveyron.com](http://www.tourisme-aveyron.com)



## Fédération de l'Aveyron, pour la Pêche et la Protection du Milieu Aquatique

Moulin de La Gascarie, 12000 Rodez - **05 65 68 41 52**

Site internet : [www.pecheaveyron.fr](http://www.pecheaveyron.fr)

Mail : [contact@pecheaveyron.fr](mailto:contact@pecheaveyron.fr)

