



# SÉCURITÉ À PROXIMITÉ DES AMÉNAGEMENTS HYDROÉLECTRIQUES QUELQUES IDÉES REÇUES



# IDÉE REÇUE N°1

La brusque montée  
des eaux pendant la pêche ?  
Restons zen, j'ai tout prévu...



# PÊCHEURS ! POUR NE PAS ÊTRE MIS EN DIFFICULTÉ, RESPECTEZ BIEN LES CONSIGNES DE SÉCURITÉ DÉCRITES SUR LES PANNEAUX.



**Aux abords des canaux,  
le niveau d'eau peut  
être sensiblement  
différent en fonction  
de l'activité des  
centrales hydrauliques  
et les abords des  
cours d'eau peuvent  
être particulièrement  
glissants.**

*Cette histoire est inspirée  
d'événements s'étant  
réellement déroulés*

Lors d'un week-end d'hiver, deux pêcheurs s'installent sur les bords de la Romanche, avec l'espoir d'effectuer quelques belles prises. La centrale située un peu plus bas, produisant normalement de l'électricité grâce à la force de l'eau, est aujourd'hui à l'arrêt. Ainsi, le niveau d'eau du canal est 50 centimètres en dessous de son niveau habituel. En dépit de l'interdiction mentionnée sur le panneau de sécurité à proximité, nos deux pêcheurs s'approchent du rivage sur des dalles en béton, périodiquement immergées.

Ce qu'ils ne savent pas, c'est que les dalles sont glissantes, car recouvertes de vase... L'un des pêcheurs glisse et se retrouve à l'eau. Impossible pour lui de remonter ou de s'accrocher aux rebords qui sont trop glissants. Le deuxième pêcheur, davantage stabilisé, l'aide ensuite pour remonter. Ouf, il n'aura pas été emporté par les eaux !





## IDÉE REÇUE N°2

Le courant violent  
durant la baignade ?  
No souci, je maîtrise...

# PROMENEURS ! BAIGNEURS ! MÊME PAR TEMPS CALME, LES DÉBITS DES RIVIÈRES PEUVENT VARIER BRUTALEMENT.



**Prenez garde  
aux panneaux de  
vigilance installés  
sur les chemins,  
et veillez à bien  
respecter les  
consignes de  
sécurité pour ne  
pas être pris au  
dépourvu.**

*Cette histoire est inspirée  
d'événements s'étant  
réellement déroulés*

Lors d'une belle fin d'après-midi, un dimanche de juillet, un couple de Marseille décide d'aller faire une marche dans l'arrière-pays. Le couple se promène au bord du Verdon et traverse le lit de la rivière à plusieurs reprises sans tenir compte des panneaux de sécurité à proximité. Après cette longue marche, les deux promeneurs décident de faire une pause sur un rocher, histoire de profiter du paysage et du beau temps. Pendant qu'ils se reposent, l'usine hydraulique située en amont démarre un cycle de production d'électricité. Le débit et le niveau de la rivière se mettent alors à augmenter ! Les deux promeneurs se retrouvent ainsi bloqués du mauvais côté du Verdon. Impossible de retraverser... ne sachant plus par où passer, ils décident d'attendre la nuit et de partir le lendemain, espérant que le niveau des eaux sera redescendu. Le lundi matin, le débit est toujours trop fort pour que nos deux randonneurs puissent repartir. Fort heureusement, d'autres promeneurs marchant sur l'autre rive constatent leur détresse et appellent les pompiers. Les secours sont alors dépêchés quelques heures plus tard, pour leur venir en aide.



## IDÉE REÇUE N°3

La perte de contrôle de mon embarcation  
en approche des barrages ?  
Pas de panique, j'ai la solution...



# SPORTIFS EN EAUX VIVES !

LES COURANTS DES  
RIVIÈRES PEUVENT VARIER  
FORTEMENT LORSQU'ILS  
SONT SOLLICITÉS  
POUR LA PRODUCTION  
HYDROÉLECTRIQUE.



**Veillez à bien  
respecter les arrêtés  
préfectoraux  
mentionnés sur  
les panneaux  
d'information pour  
ne pas être pris au  
dépourvu lors de la  
pratique des sports  
d'eaux vives.**

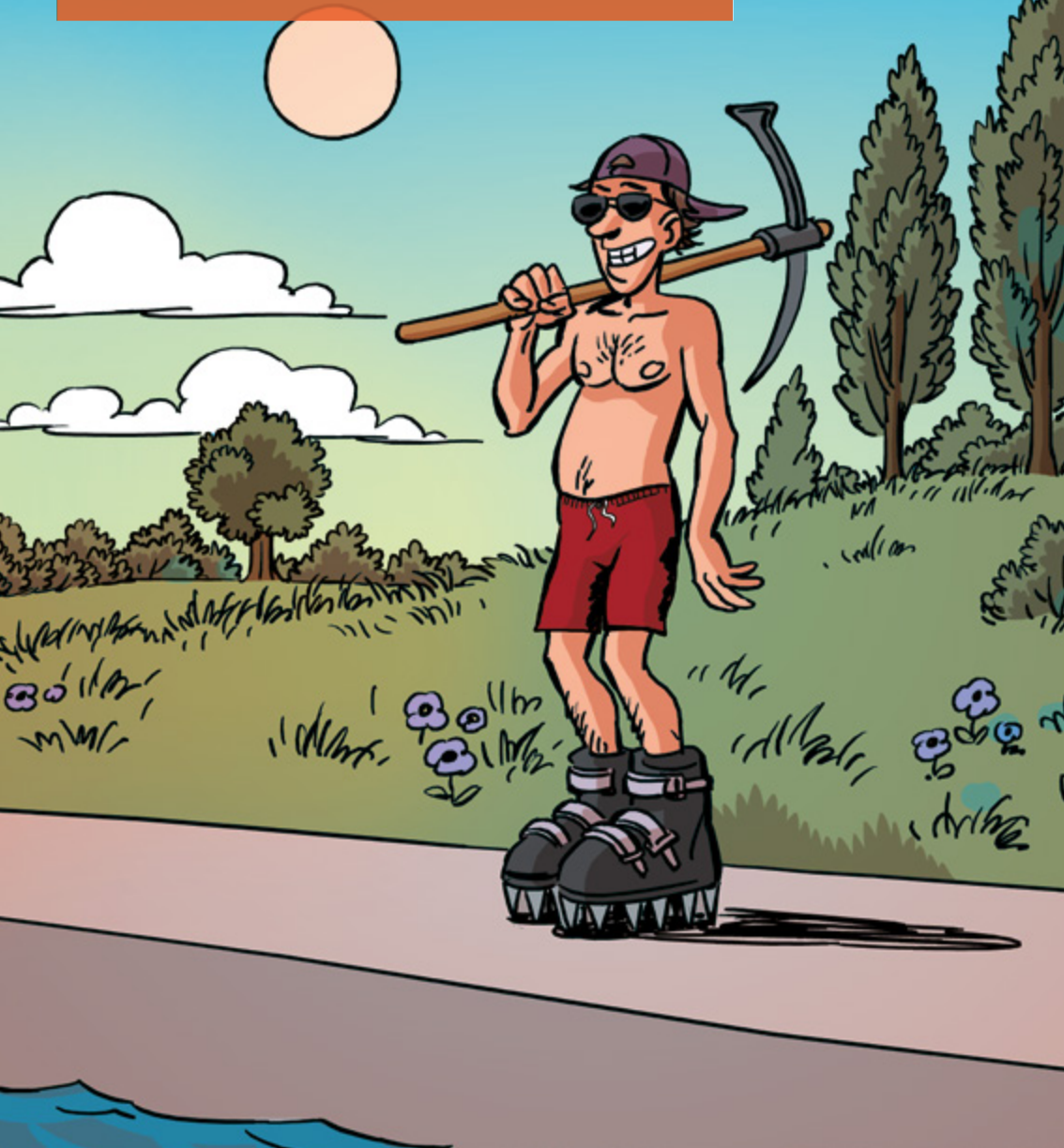
*Cette histoire est inspirée  
d'événements s'étant  
réellement déroulés*

Lors d'un après-midi de juillet, un couple descend l'Isère en kayak à proximité de Bourg-Saint-Maurice. Le courant est fort, car la centrale de Malgovert est en pleine production. Les conditions semblent donc idéales pour ces sportifs amateurs. Cependant, du fait de la dangerosité de ce site, la réglementation interdit strictement de naviguer dans cette zone. Après quelques rapides, le kayakiste perd le contrôle, tombe à l'eau et commence à dériver... Impossible pour sa compagne de le secourir. Pendant ce temps, par chance, des agents EDF travaillant à proximité aperçoivent au loin la personne en difficulté dans la rivière. Ils contactent alors leurs collègues qui actionnent les vannes du barrage situé en amont, pour permettre le sauvetage du sportif en détresse. Grâce à cette mobilisation rapide, tout est rentré dans l'ordre, avec plus de peur que de mal ! Un sacré souvenir pour ces deux kayakistes mais qui aurait pu tourner au drame.



## IDÉE REÇUE N°4

Le risque d'être emporté en cours de baignade près des berges ? Pas d'inquiétude, j'ai vraiment les deux pieds sur terre.





# BAIGNEURS, PLONGEURS !

LES CANAUX DES CENTRALES  
HYDROÉLECTRIQUES PEUVENT  
ÊTRE ANIMÉS PAR DE FORTS  
COURANTS, LORSQUE LA CENTRALE  
EST EN TRAIN DE TURBINER.



**Le risque  
encouru est très  
important pour  
tous les baigneurs  
imprudents. Veillez  
à bien respecter  
les consignes de  
sécurité.**

*Cette histoire est inspirée  
d'événements s'étant  
réellement déroulés*

Lors d'une intervention technique près d'une centrale de l'Ariège, un salarié d'EDF aperçoit deux jeunes s'amusant à plonger depuis un pont. Les deux amis ne mesurent pas les dangers auxquels ils sont exposés. Le canal est fréquemment animé par de forts courants à cet endroit. Des grilles un peu plus loin, aspirent l'eau en direction de la centrale hydroélectrique. C'est la raison pour laquelle des panneaux mentionnent à proximité qu'il est parfaitement interdit de s'y baigner ou d'y plonger. Le salarié d'EDF interpelle les deux adolescents pour leur expliquer les risques présents à l'endroit où ils plongent. Pour bien marquer leur esprit, il leur rappelle que s'ils enfreignent à nouveau l'interdiction, c'est la gendarmerie qui se chargera de les rappeler à l'ordre... Un peu abasourdis, les deux adolescents ont juré qu'on ne les y reprendrait plus !

# CALME APPARENT, RISQUE PRÉSENT



À proximité de ces panneaux,  
l'eau peut monter très rapidement :  
respectez les consignes de sécurité.



Water can rise extremely fast  
in the area close to these signs:  
obey the safety instructions.



In der Nähe dieser Schilder  
kann das Wasser sehr  
schnell ansteigen. Beachten  
Sie deshalb unbedingt die  
Sicherheitsvorschriften.



En las cercanías de estos carteles, el agua puede crecer  
muy rápidamente: respete las consignas de seguridad.

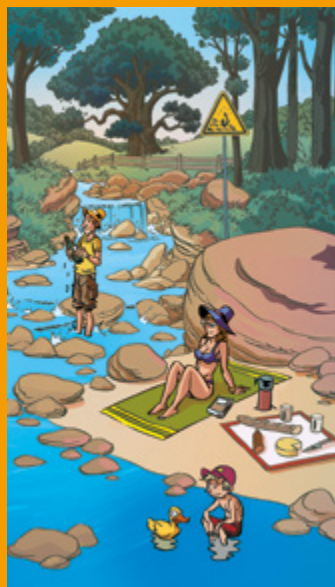
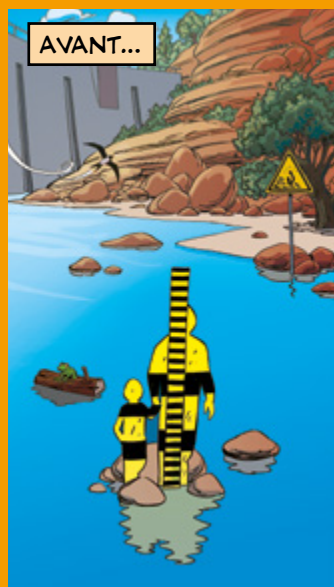


Vicino a questi cartelli, l'acqua  
può salire molto velocemente:  
rispettate i consigli di sicurezza.



In de buurt van de  
waarschuwingsborden kan  
het water zeer snel stijgen.  
U wordt dringend verzocht  
de veiligheidsvoorschriften  
op te volgen.







## CONTACTS

Si vous constatez une situation qui met en danger des personnes, contactez le **18** ou le **112** pour les téléphones mobiles

If there's danger, dial **18** / Bei Gefahr wählen Sie bitte **18** /  
En caso de peligro, llame al **18** / In caso di pericolo, chiamate il **18** / Bel in geval van gevaar nummer **18**.

[www.edf.fr/calme-apparent-risque-present](http://www.edf.fr/calme-apparent-risque-present)